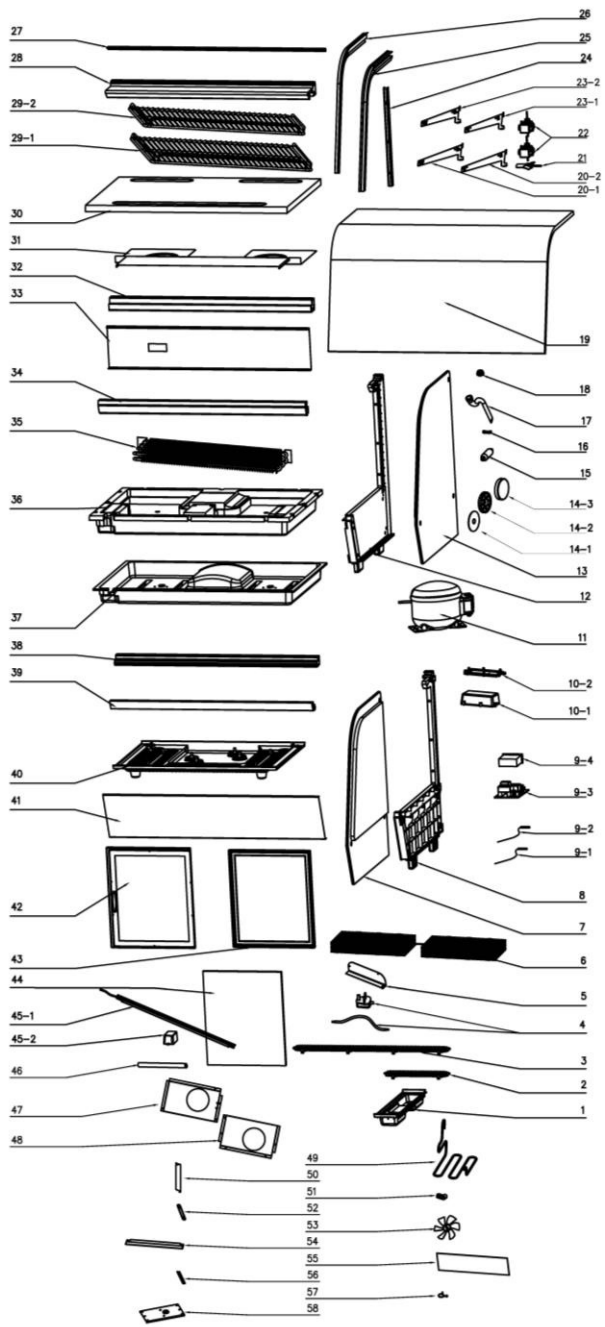


# EXPLOSIONSZEICHNUNG



KBS Gastrotechnik GmbH – Schoßbergstraße 26 – 65201 Wiesbaden



58	2.4.2.03.013	1.1.B.B17.04	Motor fixed board
57	2.4.0.12.203	1.1.B.B10.09	Circlip
56	2.4.1.01.009	1.1.B.B09.07	Square gasket
55	2.5.2.03.043	1.1.C.C49.30	Evaporator gasket
54	2.5.2.03.015	1.1.C.C49.33	Door seal
53	2.5.0.11.005	1.1.C.C17.06	Fan blade
52	2.5.0.06.029	1.1.C.C24.04	Evaporated copper pipe pressure plate
51	2.5.0.06.019	1.1.C.C49.121	Wire clip
50	3.4.2.03.037	1.1.B.B16.54	Front middle pillar
49	2.2.3.4.46	1.1.B.B96.94	High pressure evaporator tube
48	3.4.2.03.043	1.1.B.B16.44	Right Condensatorcushion
47	3.4.2.03.044	1.1.B.B16.43.A1	Left Condensatorcushion
46	2.2.3.373	1.1.B.B06.26	Accumulator
45-2	2.3.07.009	1.1.A.A01.10.30	LED Power drive
45-1	2.3.05.2.108	1.1.A.A01.14.89.A1	LED light
44	3.6.1.02.020	1.1.E.E2.02.68	Door Glass
43	2.5.2.03.042	1.1.C.C49.25	Outer door frame
42	2.5.2.03.041	1.1.C.C49.24	Inner door frame
41	3.4.2.03.042	1.1.B.B16.42	Front frame
40	2.5.2.03.019	1.1.C.C49.46	Bottom base of compressor
39	2.5.2.03.034	1.1.C.C49.12	Front bottom pillar
38	2.5.2.03.035	1.1.C.C49.13	Rear bottom pillar
37	2.5.2.03.027A		Plastic base for pillar
36	2.7.02.0005	1.1.D.D08.02.06	Foam base of evaporator
35	2.2.1.008	1.1.A.A10.17.A1	Evaporator
34	2.5.2.03.037	1.1.C.C49.14	Front middle pillar
33	2.4.2.03.029	1.1.B.B16.26	Rear base panel
32	2.5.2.03.038	1.1.C.C49.15	Rear middle pillar
31	2.5.2.03.049	1.1.C.C49.45	Evaporator protect board
30	2.4.2.03.035	1.1.B.B16.58	Vent tray
29-2	2.4.0.14.108A		Shelf 2
29-1	2.4.0.14.108A		Shelf 1
28	2.5.2.03.039	1.1.C.C49.16	Top Panel
27	2.5.2.03.040	1.1.C.C49.17	Decorative board
26	2.5.2.03.004	1.1.C.C49.27	Right seal
25	2.5.2.03.003	1.1.C.C49.08	Left seal
24	3.4.2.03.070		Pillar for bracket
23-2	3.4.0.15.005A	1.1.B.B25.27	Left shelf bracket
23-1	3.4.0.15.006A		Right shelf bracket
22	2.3.02.048	1.1.A.A03.05.08	Motor fan
21	2.5.0.11.002	1.1.C.C17.03	Fan blade
20-2	3.4.0.15.007A	1.1.B.B25.26	Left shelf bracket
20-1	3.4.0.15.008A		Right shelf bracket
19	3.6.1.02.125	1.1.E.E2.01.49	Curved front glass
18	2.5.0.06.011A		Motor fixer ring
17	2.5.0.13.075A		Water pipe
16	2.5.0.06.017	1.1.C.C24.03	Wire clip
15	2.2.6.001	1.1.A.A04.01	Dry filter
14-3	2.4.0.16.001	1.1.B.B14.19	nut Decoration
14-2	2.5.0.17.010	1.1.C.C49.32	nut gasket
14-1	2.5.0.17.009	1.1.C.C49.29	Decoration nut gasket
13	3.6.1.02.022	1.1.E.E2.02.57	Right glass
12	2.5.2.03.002	1.1.C.C49.02	Right panel
11	2.1.402	1.1.A.A02.01	Compressor
10-2	2.5.0.05.015A		Control box cover
10-1	2.5.0.05.008A		Control box
9-4	2.3.04.028	1.1.A.A17.06.01	Digital controller
9-3	2.3.03.032	1.1.A.A17.01.01	Main Circuit Broad
9-2	2.3.03.832	1.1.L.L24.04.13	Defrost Probe
9-1	2.3.03.804	1.1.L.L24.04.06	Temperature Probe
8	2.5.2.03.001	1.1.C.C49.01	Left panel
7	3.6.1.02.021	1.1.E.E2.02.56	Left glass
6	2.2.2.104	1.1.A.A09.72.A0	Condensator
5	3.4.2.03.002	1.1.B.B16.06	Fixed board of pcb box
4	2.3.01.071	1.1.A.A08.02.87	Power cord
3	2.5.2.03.053	1.1.C.C49.99	Cover for air suction
2	3.5.2.03.030	1.1.C.C49.98	Cover for air outlet
1	2.5.2.03.031	1.1.C.C49.11	Water tray
No.	Spare parts Code	Spare parts Code	Des