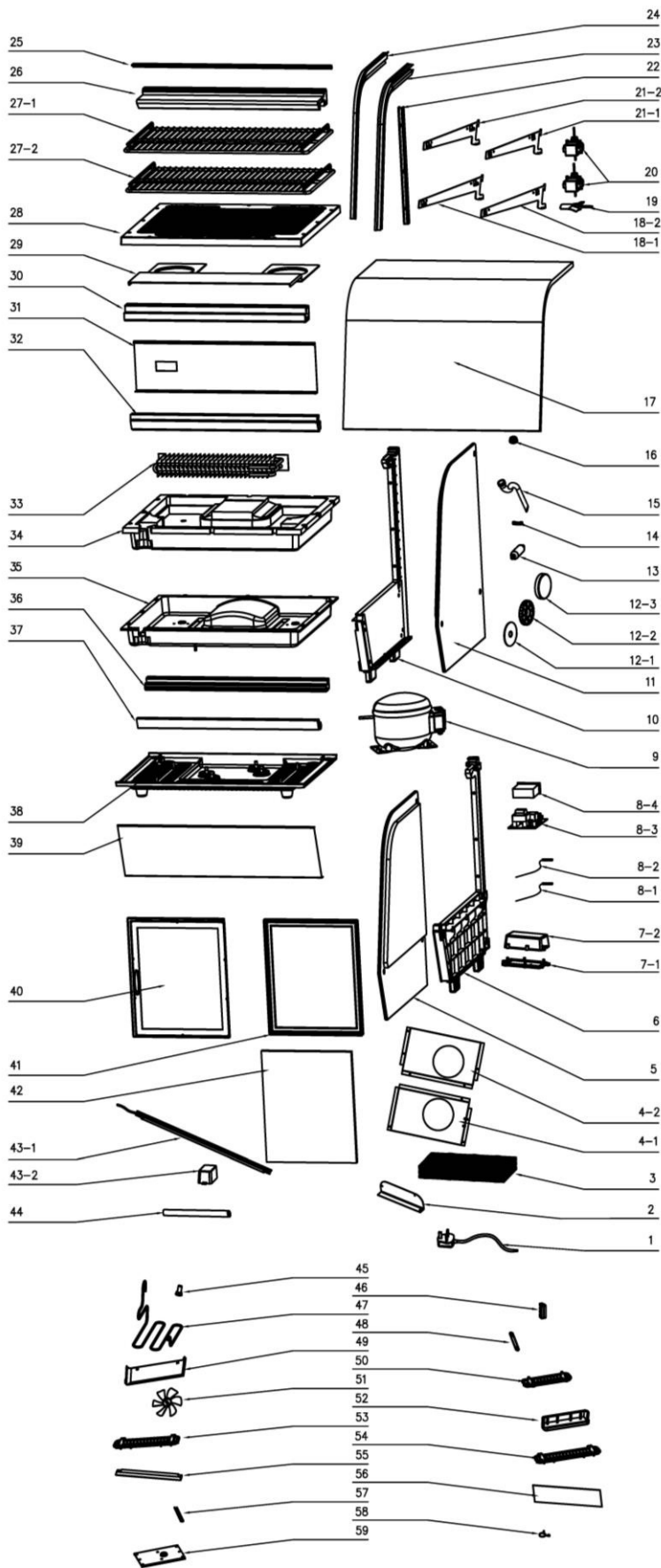


EXPLOSIONSZEICHNUNG



KBS Gastrotechnik GmbH – Schoßbergstraße 26 – 65201 Wiesbaden



59	3.4.2.03.027	Motor fixed board
58	2.4.0.12.203	Circlip
57	2.4.1.01.009	Square gasket
56	2.5.2.03.017	Evaporator gasket
55	2.5.2.03.015	Doot seal
54	2.5.2.03.108	Left air outlet cover
53	2.5.2.03.109	Right air outlet cover
52	2.5.2.03.093	Air inlet cover
51	2.5.2.03.024	Air inlet base
50	2.5.2.03.026	Air outlet base
49	2.5.0.11.005	Fan blade
48	2.5.0.06.029	Evaporated copper pipe pressure plate
47	2.2.3.446	High pressure evaporator tube
46	2.5.0.06.020	Condenser support
45	2.5.0.06.011A	Motor fixed ring
44	2.2.3.373	Accumulator
43-2	2.3.07.009	LED Power drive
43-1	2.3.05.2.014	LED light
42	3.6.1.02.004	Door glass
41	2.5.2.01.008	Outer door frame
40	2.5.2.01.007	Inner door frame
39	3.4.2.03.010	Front frame
38	2.5.2.03.019	Bottom base of compressor
37	2.5.2.03.009	Front bottom pillar
36	2.5.2.03.010	Rear bottom pillar
35	2.5.2.03.102	Plastic base for foam
34	2.7.02.0064	Foam base of evaporator
33	2.2.1.141	Evaporator
32	2.5.2.03.011	Front middle pillar
31	2.4.2.03.005	Rear base panel
30	2.5.2.03.012	Rear middle pillar
29	2.5.2.03.103	Evaporator protect board
28	2.5.2.03.022	Vent tray
27-2	2.4.0.14.111A	Shelf
27-1	2.4.0.14.112A	Shelf 1
26	2.5.2.03.013	Top panel
25	2.5.2.03.014	Decorative board
24	2.5.2.03.003	Right seal
23	2.5.2.03.004	Left seal
22	3.4.2.03.070	Pillar for bracket
22-2	3.4.0.15.007A	Left shelf pillar
21-1	3.4.0.15.008A	Right shelf pillar
20	2.3.02.048	Motor fan
19	2.5.0.11.008	Fan blade
18-2	3.4.0.15.005A	Left shelf pillar
18-1	3.4.0.15.006A	Right shelf pillar
17	3.6.1.02.101	Curved front glass
15	2.5.0.13.075A	Water pipe
14	2.5.0.06.017	Wire clip
13	2.2.6.001	Dry filter
12-3	2.4.0.16.001	nut Decoration
12-2	2.5.0.17.010	nut gasket
12-1	2.5.0.17.009	Decoration nut gasket
11	3.6.1.02.022	Right glass
10	2.5.2.03.002	Right panel
9	2.1.402	Compressor
8-4	2.3.04.028	Digital controller
8-3	2.3.03.032	Main Circuit Broad
8-2	2.3.03.832	Defrost Probe
8-1	2.3.03.804	Temperature Probe
7-2	2.5.0.05.015A	Control box cover
7-1	2.5.0.05.008A	Control box
6	2.5.2.03.001	Left panel
5	3.6.1.02.021	Left glass
4-2	3.4.2.03.025	Right Condensatorcushion
4-1	3.4.2.03.026	Left Condensatorcushion
3	2.2.2.104	Condenser
2	3.4.2.03.002	Fixed board of pcbbox
1	2.3.01.071	Power cord
No:	Spare parts Code	Des