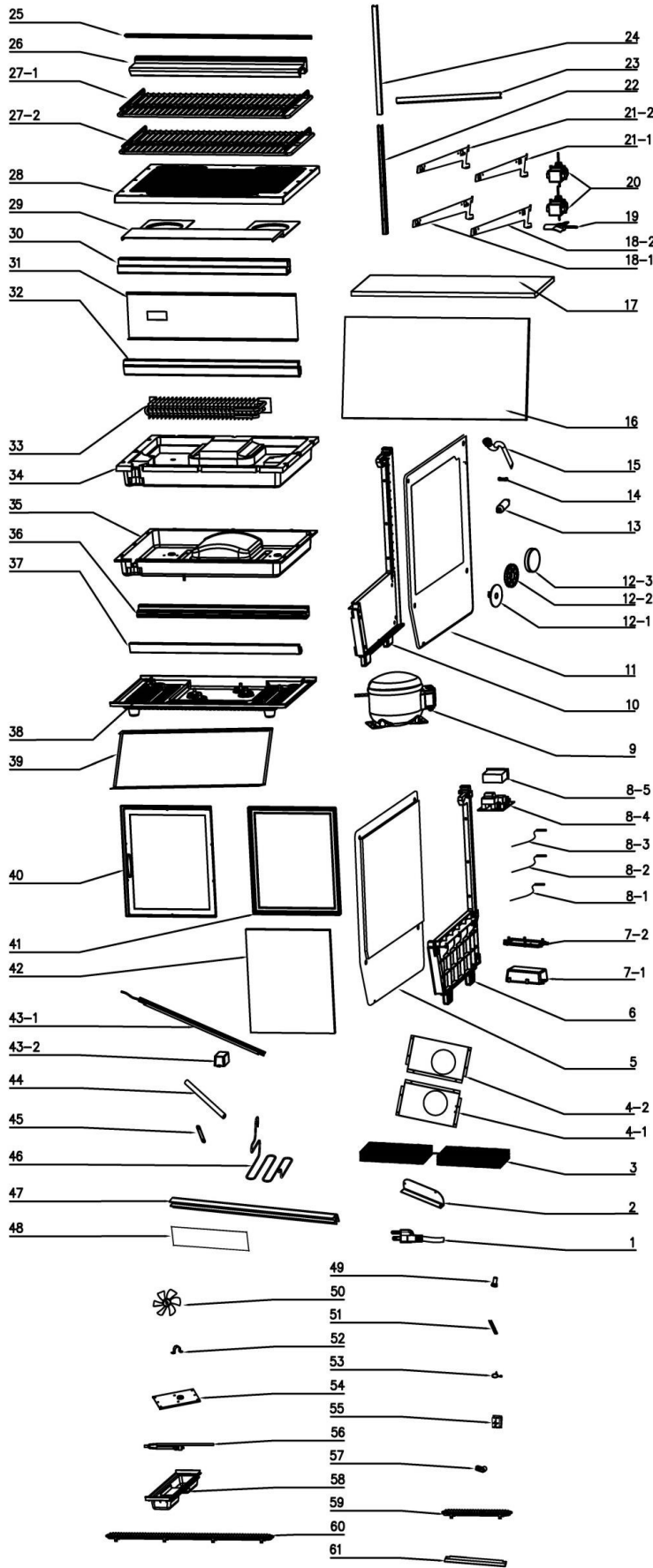


EXPLOSIONSZEICHNUNG



KBS Gastrotechnik GmbH – Schoßbergstraße 26 – 65201 Wiesbaden



61	2.5.2.03.015	1.1.C.C49.33	Door seal
60	2.5.2.03.053	1.1.C.C49.99	Air inlet
59	3.5.2.03.030	1.1.C.C49.98	Air outlet
58	2.5.2.03.031	1.1.C.C49.11	Tray
57	2.5.0.06.019	1.1.C.C49.121	Wire clip
56	2.2.3.466	1.1.B.B06.30	Tee joint assembly
55	2.3.06.009	1.1.A.A07.12	Switch
54	2.4.2.03.013	1.1.B.B17.04	Motor fixed board
53	2.4.0.12.203	1.1.B.B10.09	Circlip
52	3.4.2.03.008	1.1.B.B17.25	Compressor capacitor fixing plate
51	2.4.1.01.009	1.1.B.B09.07	Square gasket
50	2.5.0.11.005	1.1.C.C17.06	Fan blade
49	2.5.0.06.011A		Motor fixed ring
48	2.5.2.03.043	1.1.C.C49.30	Evaporator gasket
47	2.5.2.03.051	1.1.C.C49.63	Front top pillar
46	2.2.3.446	1.1.B.B96.94	High temperature tube
45	2.5.0.06.029	1.1.C.C24.04	Copper tube clamp
44	2.2.3.373	1.1.B.B06.26	Accumulator
43-2	2.3.07.011	1.1.A.A01.10.32	LED Power driver
43-1	2.3.05.2.132	1.1.A.A01.15.19	LED light
42	3.6.1.02.020	1.1.E.E2.02.68	Door glass
41	2.5.2.03.041	1.1.C.C49.24	Outer door frame
40	2.5.2.03.042	1.1.C.C49.25	Inner door frame
39	3.4.2.03.042	1.1.B.B16.42	Front frame
38	2.5.2.03.019	1.1.C.C49.46	Bottom base of compressor
37	2.5.2.03.034	1.1.C.C49.12	Front bottom pillar
36	2.5.2.03.035	1.1.C.C49.13	Rear bottom pillar
35	2.5.2.03.027A		Plastic base for foam
34	2.7.02.0005	1.1.D.D08.02.06	Foam base of evaporator
33	2.2.1.008	1.1.A.A10.17.A1	Evaporator
32	2.5.2.03.052	1.1.C.C49.64	Front middle pillar
31	2.4.2.03.029	1.1.B.B16.26	Rear base panel
30	2.5.2.03.038	1.1.C.C49.15	Rear middle pillar
29	2.5.2.03.049	1.1.C.C49.45	Evaporator protect board
28	2.4.2.03.035	1.1.B.B16.58	Vent tray
27-2	2.4.0.14.108A		Shelf 2
27-1	2.4.0.14.109A		Shelf 1
26	2.5.2.03.039	1.1.C.C49.16	Top panel
25	2.5.2.03.040	1.1.C.C49.17	Decorative board
24	2.5.2.03.091	1.1.C.C49.65	Right seal
23	2.5.2.03.087	1.1.C.C49.66	Left seal
22	3.4.2.03.070		Pillar for bracket
21-2	3.4.0.15.005A	1.1.B.B25.27	Left shelf pillar
21-1	3.4.0.15.006A		Right shelf pillar
20	2.3.02.048	1.1.A.A03.05.08	Motor fan
19	2.5.0.11.002	1.1.C.C17.03	Fan blade
18-2	3.4.0.15.007A	1.1.B.B25.26	Left shelf pillar
18-1	3.4.0.15.008A		Right shelf pillar
17-2	3.6.1.02.032	1.1.E.E2.12.180	Upper glass
17-1	3.6.1.02.129	1.1.E.E2.12.181	Front glass
16		1.1.C.C41.01	Motor fixer ring
15	2.5.0.13.075A		Water pipe
14	2.5.0.06.017	1.1.C.C24.03	Wire clip
13	2.2.6.001	1.1.A.A04.01	Dry filter
12-3	2.4.0.16.001	1.1.B.B14.19	nut Decoration
12-2	2.5.0.17.010	1.1.C.C49.32	nut gasket
12-1	2.5.0.17.009	1.1.C.C49.29	Decoration nut gasket
11	3.6.1.02.035	1.1.E.E2.12.183	Right glass
10	3.5.2.03.032	1.1.C.C49.48	Right panel
9	2.1.402	1.1.A.A02.01	Compressor
8-5	2.3.04.028	1.1.A.A17.06.01	Digital controller
8-4	2.3.03.032	1.1.A.A17.01.01	Main Circuit Broad
8-3	2.3.03.843	1.1.L.L24.04.19	High temperaturesensor
8-2	2.3.03.832	1.1.L.L24.04.13	Defrost Probe
8-1	2.3.03.804	1.1.L.L24.04.06	Temperature Probe
7-2	2.5.0.05.015A		Control box cover
7-1	2.5.0.05.008A		Control box
6	3.5.2.03.031	1.1.C.C49.47	Left panel
5	3.6.1.02.034	1.1.E.E2.12.182	Left glass
4-2	3.4.2.03.043	1.1.B.B16.44	Condenser cushion
4-1	3.4.2.03.044	1.1.B.B16.43.A1	Condenser cushion
3	2.2.2.104	1.1.A.A09.72	Condenser
2	3.4.2.03.003	1.1.B.B16.45	fixed board of pcbbox
1	2.3.01.071	1.1.A.A08.02.87	Power cord
No.	Spare parts Code	Spare parts Code	Des