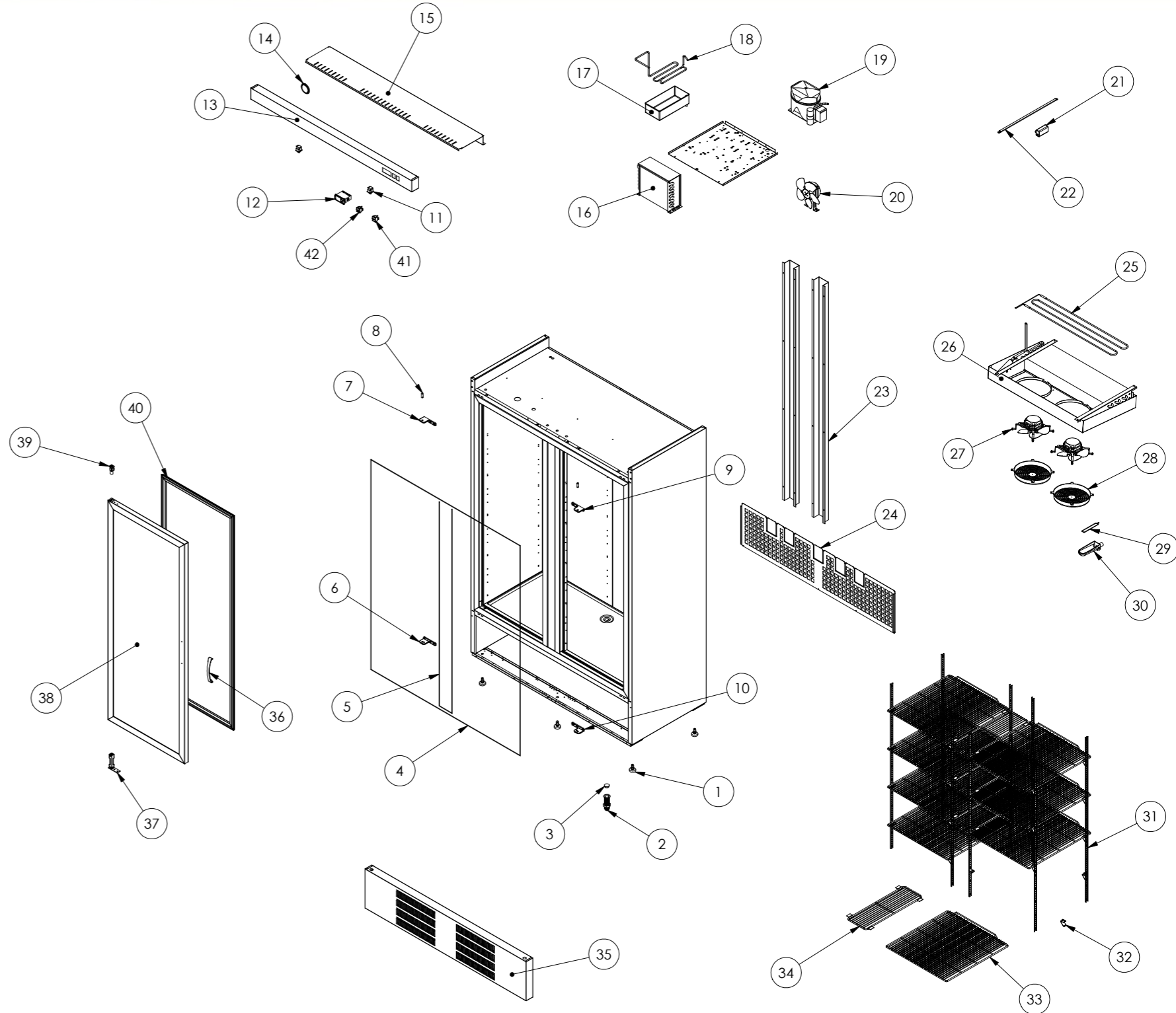


EXPLOSIONSZEICHNUNG



KBS Gastrotechnik GmbH – Schoßbergstraße 26 – 65201 Wiesbaden

Nº	DESCRIPCIÓN	DESCRIPTION	DEBR-1302	DEBC-1302
1	PATA REGULABLE	ADJUSTABLE FEET	6003010275	6003010275
2	DESAGUE 3/4	DRAIN PIPE 3/4	6003010326	6003010326
3	TAPÓN DESAGUE 3/4	DRAIN CAP 3/4	6003010262	6003010262
4	RESISTENCIA MARCO	FRAME FRONT RESISTANCE	X	6021250007
5	RESISTENCIA FRONTI VERTICAL	VERTICAL FRONT RESISTANCE	X	6021250010
6	SOPORTE BISAGRA INFERIOR IZQUIERDO	LEFT LOWER HINGE SUPPORT	6033010098	6033010098
7	SOPORTE BISAGRA SUPERIOR IZQUIERDO	LEFT UPPER HINGE SUPPORT	6033010110	6033010110
8	EJE PUERTA	DOOR SHAFT	6033090064	6033090064
9	SOPORTE BISAGRA SUPERIOR DERECHO	RIGHT UPPER HINGE SUPPORT	6033010109	6033010109
10	SOPORTE BISAGRA INFERIOR DERECHO	RIGHT LOWER HINGE SUPPORT	6033010099	6033010099
11	MICRORRUPTOR CONMUTADO	COMMUTATOR SWITCH	6021130047	6021130047
12	TERMOSTATO	THERMOSTAT	6021350106	6021350096
	SONDA	PROBE	6021350083	6021350083
13	CABEZA CUADRO DE MANDOS BLANCO	WHITE CONTROL PANEL	A111130049	A111130049
	CABEZA CUADRO DE MANDOS NEGRO	BLACK CONTROL PANEL	A111130048	A111130048
14	PASACABLES	CABLE GROMMETS	6003010013	6003010013
15	TAPA CABEZA	COVER PANEL	A109170442	A109170442
16	CONDENSADOR	CONDENSER	6029020002	6029020110
17	BANDEJA EVAP. AUTOM.	AUTOMATIC EVAP. TRAY	6003010023	6003010023
18	TUBERÍA EVAPORACIÓN AUTOMÁTICA	AUTOMATIC EVAP. PIPE	M107010037	A107010073
19	COMPRESOR	COMPRESSOR	6021010236	6021010218
20	VENTILADOR CONDENSADOR	CONDENSER FAN	6021050106	6021050126
	ASPA VENT. CONDENSADOR	CONDENSER FAN BLADE	6021050080	6021050094
21	TRANSFORMADOR LUZ LEDS	LEDS LIGHT TRANSFORMER	6021290112	6021290112
22	LUZ LEDS	LEDS LIGHT	6021290127	6021290127
23	TAPA TUBOS RESPALDO	REAR COVER PIPE	A109170504	A109170504
24	REJILLA DE PROTECCIÓN	PROTECTION GRILLE	A109170513	A109170513
25	RESISTENCIA EVAPORADOR	EVAPORATOR RESISTANCE	X	6021250109
26	EVAPORADOR	EVAPORATOR	6029010209	6029010216
27	VENTILADOR EVAPORADOR	EVAPORATOR FAN	6021050107	6021050116
	ASPA VENT. EVAPORADOR	EVAPORATOR FAN BLADE	6021050102	6021050073
28	REJILLA VENTILADOR	FAN GRILLE EVAPORATOR	6003010493	6003010475
29	RESISTENCIA DESAGUE	DRAIN RESISTANCE EVAPORATOR	X	6021250006
30	DESAGÜE CANALIZADOR	DRAIN CANAL	6003010184	6003010192
31	CREMALLERA	SHELF RACK	6033210016	6033210016
32	SOPORTE ESTANTE	SHELF HOLDER	6033210019	6033210019
33	PARRILLA	SHELF	6027010139	6027010139
34	PARRILLA INTERMEDIA	INTERMEDIATE SHELF	6027010138	6027010138
35	REJILLA MOTOR BLANCO	WHITE MOTOR GRILLE	A111130051	X
	REJILLA MOTOR NEGRO	BLACK MOTOR GRILLE	A111130050	X
	REJILLA MOTOR CONG. BLANCO	WHITE FREEZING MOTOR GRILLE	X	A111130053
	REJILLA MOTOR CONG. NEGRO	BLACK FREEZING MOTOR GRILLE	X	A111130052
36	TIRADOR PUERTA DE CRISTAL	GLASS DOOR HANDLE	6033010148	6033010148
37	BISAGRA DE TORSIÓN	TORSION HINGE	6033010100	6033010100
38	PUERTA CRISTAL GRANDE IZQUIERDA	BIG LEFT GLASS DOOR	A169050057	A169050061
	PUERTA CRISTAL GRANDE DERECHA	BIG RIGHT GLASS DOOR	A169050058	A169050062
39	CAJA ALOJAMIENTO MUELLE	HINGE PIN SUPPORT	6003010136	6003010136
40	BURLETE PUERTA CRISTAL GRANDE	BIG GLASS DOOR GASKET	6045010243	6045010243
41	INTERRUPTOR LUZ	LIGHT MAIN SWITCH	6021130051	6021130051
42	INTERRUPTOR GENERAL	MAIN SWITCH ON/OFF	6021130020	6021130020



Nº	DESCRIPCIÓN	DESCRIPTION	DEBR-1302-S*	DEBC-1302-S**
16	CONDENSADOR	CONDENSER	6029020003	6029020031
19	COMPRESOR	COMPRESSOR	6021010142	6021010175
26	EVAPORADOR	EVAPORATOR	X	6029010197

*Gas opcional R-134a (Optional gas R-134a)
 **Gas opcional R-449A (Optional gas R-449A)