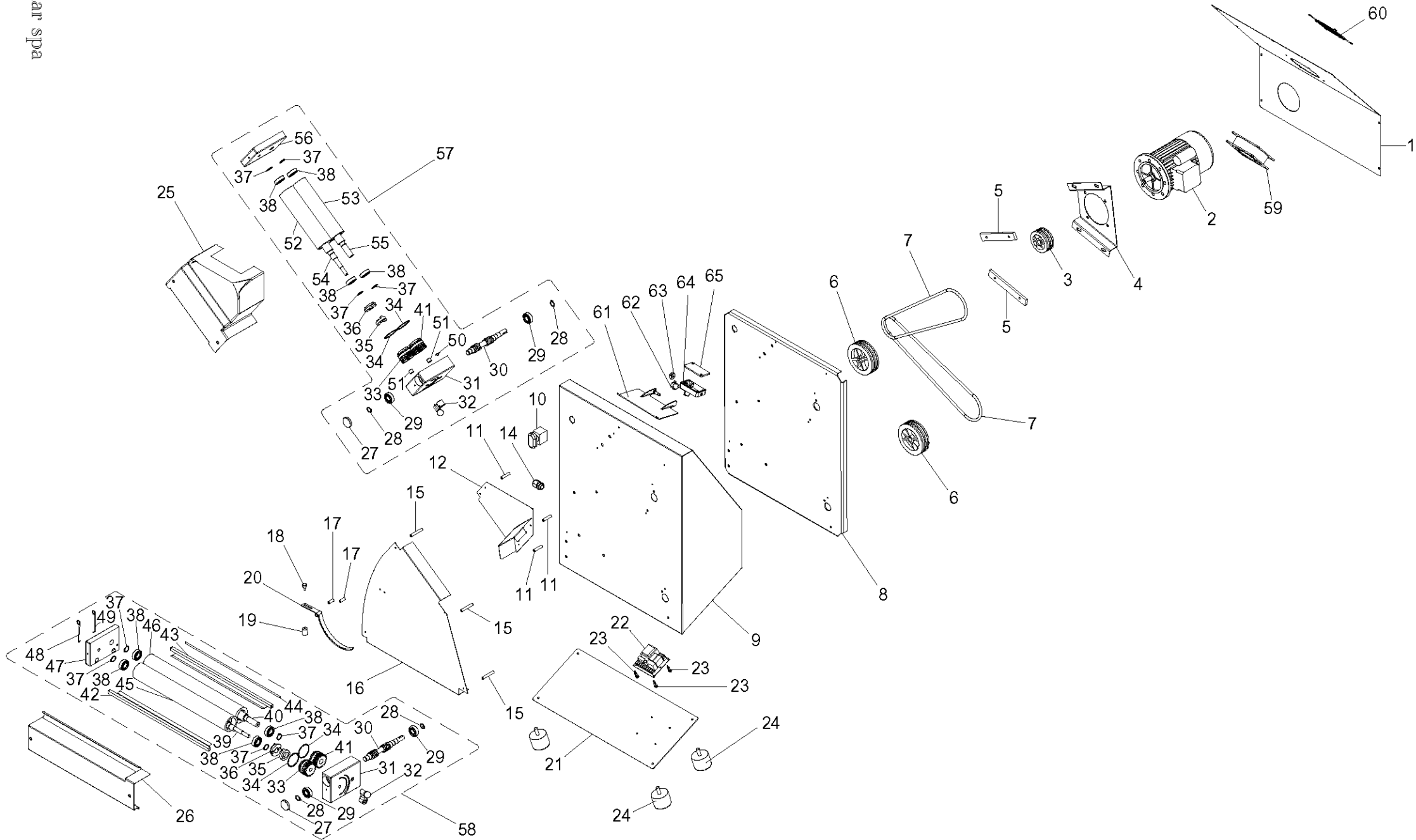


EXPLOSIONSZEICHNUNG



KBS Gastrotechnik GmbH – Schoßbergstraße 26 – 65201 Wiesbaden



FI32N-42N

Pos. Ref.	Codice Code	Caratteristiche Features	Descrizione Description
1	SL2457	(FI32)	Copertura
1	SL4222	(FI42)	Copertura
2	SL1470	230V/1Ph/50Hz fino matr. 15030069	Motore
2	SL6035	230V/1Ph/50Hz da matr.150300069	Motore
2	SL1529	230V/1Ph/60Hz fino matr. 15030069	Motore
2	SL6037	230V/1Ph/60Hz da matr.150300069	Motore
2	SL1536	110V/1Ph/50Hz fino matr. 15030069	Motore
2	SL6036	110V/1Ph/60Hz da matr.150300069	Motore
3	SL2432		Puleggia
4	SL2369	fino a matr.150300069	Staffa
4	SL0531	da matr.150300069	Staffa
5	SL2884		Guida
6	SL2433		Puleggia
7	SL3196	● ø8x745 (FI32)	Cinghia
7	SL3193	● ø8x960 (FI42)	Cinghia
8	SL2462	(FI32)	Telaio
8	SL2463	(FI42)	Telaio
9	SL4217	(FI32)	Carcassa
9	SL4215	(FI42)	Carcassa
10	SL0891	●	Pulsante
11	SL2476	ø8x35 M4	Distanziale
12	SL4221	(FI32)	Scivolo
12	SL4220	(FI42)	Scivolo
14	SL1668	PG11	Pressacavo
15	SL2953	ø8x50 M4	Distanziale
16	SL2373	(FI32)	Scivolo
16	SL2370	(FI42)	Scivolo
17	SL3019	ø8x20 M4	Distanziale
18	SL0343	● M5	Pomello
19	SL2465	●	Contrappeso
20	SL2360	● (FI32)	Bilancino
20	SL2361	● (FI42)	Bilancino
21	SL4188	(FI32)	Fondo
21	SL4189	(FI42)	Fondo
22	SL3587	● 110V/1Ph/50-60Hz	Scheda elettronica
22	SL4212	● 230V/1Ph/50-60Hz	Scheda elettronica
23	SL3020		Distanziale
24	SL4190		Piedino
25	SL2959	(FI32)	Protezione
25	SL2960	(FI42)	Protezione
26	SL2455	(FI32)	Protezione
26	SL2456	(FI42)	Protezione
27	SL2466		Tappo
28	SL2471	ø15	Seeger
29	SL2472	6202 2RS	Cuscinetto
30	SL2425		Vite senza fine
31	SL2375		Supporto
32	SA1260	●	Leva
33	SL3252	Eccentric	Ingranaggio
34	SL2883		Anello
35	SL2430	● Male	Giunto
36	SL2429	● Female	Giunto
37	SL0017	ø17	Seeger
38	SL2473	6003 2RS	Cuscinetto
39	SL2436	Eccentric (FI32)	Albero
39	SL2438	Eccentric (FI42)	Albero
40	SL2435	Cylindrical (FI32)	Albero
40	SL2437	Cylindrical (FI42)	Albero
41	SL2426	Cylindrical	Ingranaggio
42	SA1265	● Eccentric (FI32)	Raschiatore
42	SA1270	● Eccentric (FI42)	Raschiatore
43	SA1275	● Cylindrical (FI32)	Raschiatore
43	SA1280	● Cylindrical (FI42)	Raschiatore
44	SL2467	(FI32)	Asta
44	SL2468	(FI42)	Asta
45	SL2444R0	Eccentric (FI32)	Rullo
45	SL2446R1	Eccentric (FI42)	Rullo
46	SL2443R0	Cylindrical (FI32)	Rullo
46	SL2445R1	Cylindrical (FI42)	Rullo
47	SL2376		Supporto
48	SL2384	● Eccentric	Molla
49	SL2385	● Cylindrical	Molla

(*): fuori produzione / out of production

● : ricambio consigliato / spare part suggested

FI32N-42N

Pos. Ref.	Codice Code	Caratteristiche Features	Descrizione Description	
50	SL3035		Tappo	<i>Cap</i>
51	SL3096		Tappo	<i>Cap</i>
52	SL2448R0	Eccentric (FI32)	Rullo	<i>Roller</i>
52	SL2450R0	Eccentric (FI42)	Rullo	<i>Roller</i>
53	SL2447R0	Cylindrical (FI32)	Rullo	<i>Roller</i>
53	SL2449R0	Cylindrical (FI42)	Rullo	<i>Roller</i>
54	SL2440	Eccentric (FI32)	Albero	<i>Shaft</i>
54	SL2442	Eccentric (FI42)	Albero	<i>Shaft</i>
55	SL2439	Cylindrical (FI32)	Albero	<i>Shaft</i>
55	SL2441	Cylindrical (FI42)	Albero	<i>Shaft</i>
56	SL2422		Supporto	<i>Support</i>
57	SA1285	Upper (FI32)	Gruppo rulli	<i>Assembly rollers</i>
57	SA1290	Upper (FI42)	Gruppo rulli	<i>Assembly rollers</i>
58	SA1295	Lower (FI32)	Gruppo rulli	<i>Assembly rollers</i>
58	SA1305	Lower (FI42)	Gruppo rulli	<i>Assembly rollers</i>
59	SL3183	230V/1Ph/50Hz	Ventola	<i>Fan</i>
60	SL3242		Griglia	<i>Grill</i>
61	SL4191	(FI32)	Coperchio	<i>Cover</i>
61	SL4181	(FI42)	Coperchio	<i>Cover</i>
62	SL0885	●	Microinterruttore	<i>Microswitch</i>
63	SL4185		Camma	<i>Cam</i>
64	SL4182		Scatola	<i>Box</i>
65	SL4183		Coperchio	<i>Cover</i>

(*): fuori produzione / out of production

● : ricambio consigliato / spare part suggested