

EXPLOSIONSZEICHNUNG



KBS Gastrotechnik GmbH – Schoßbergstraße 26 – 65201 Wiesbaden

LISTA CZĘŚCI ZAMIENNYCH
SPARE PARTS LIST

HOTELE, RESTAURACJE I CATERING
HOTELS, RESTAURANTS AND FOODSERVICE

ZMYWARKI KAPTUROWE / HOOD TYPE

MODELE / MODELS

GEX - OEM
GTX - OEM
GSX - OEM



	Opis	Description
B	Pompa spustowa	Drain pump
DD	Dozownik detergentu	Detergente dispnser
RD	Elektryczny dozownik nablyszczania	Electric rinse dispenser
W	Dodatkowa pompa płukania	Rinsing pump
SOFT	Zmiękcacz wody	Softener water
HR	Odzysk ciepła	Heat recovery
60 Hz	Wersja 60Hz	60Hz version
P	Podwójny kaptur	Double skin hood
U	Górne sterowanie elektryczne	Upper electric control

Ver. 01.2024
Revised: 04.2024

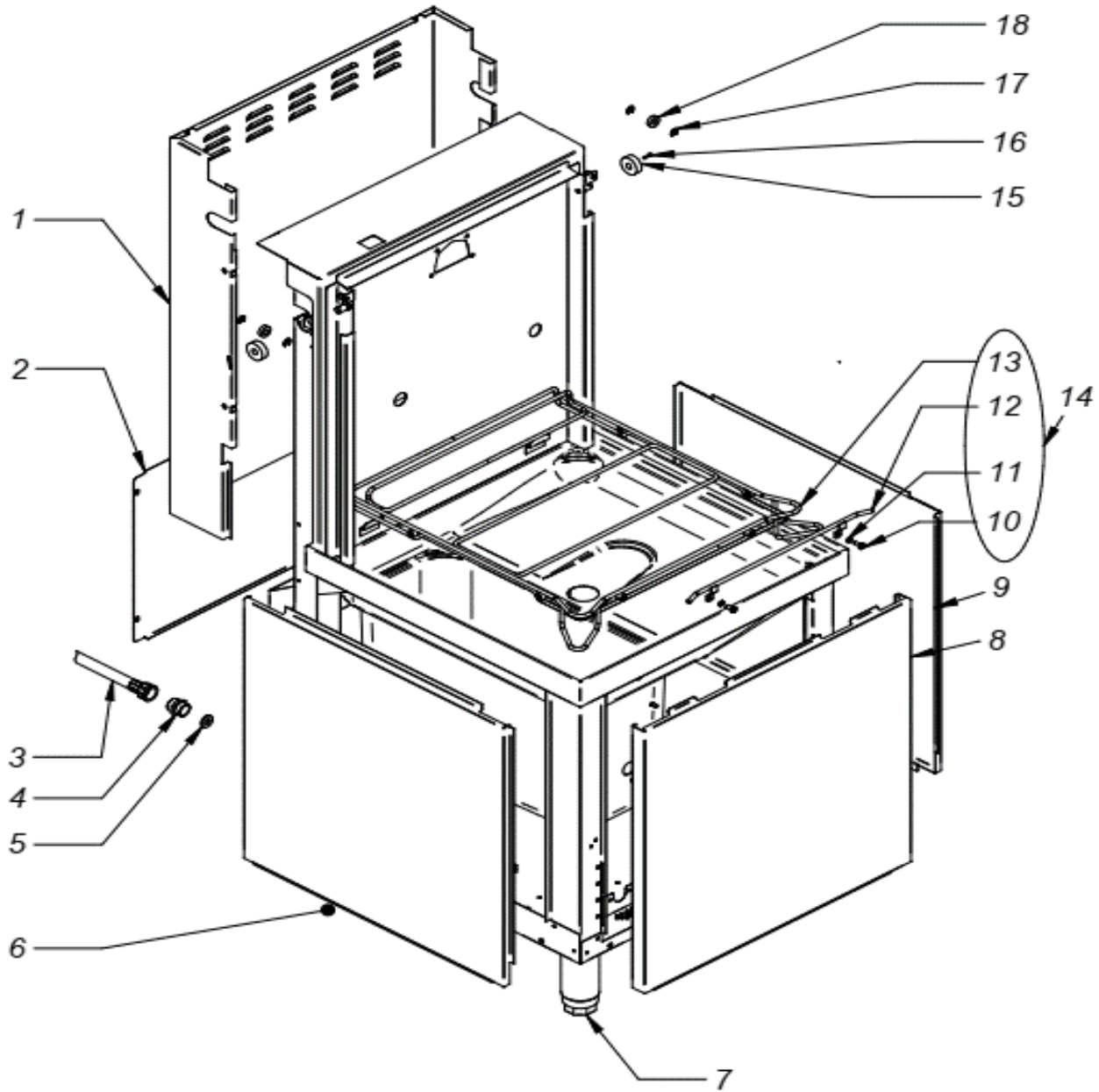
SPIS TREŚCI:

OPIS	DESCRIPTION	STRONA / PAGE
URZĄDZENIE	UNIT	1
SPIS TREŚCI	INDEX	2
WIDOK GŁÓWNY - DIAGRAM	MAIN VIEW - DRAWING	3
WIDOK GŁÓWNY - KODY	MAIN VIEW - CODE	4
SYSTEM PRACY KAPTURA -DIAGRAM	TILTING SYSTEM - DRAWING	5
SYSTEM PRACY KAPTURA - KODY	TILTING SYSTEM -CODE	6
KAPTURY -DIAGRAM	HOODS - DRAWING	7
KAPTURY - KODY	HOODS - CODE	8
SYSTEM HYDRAULIKI GEX/GTX -DIAGRAM	HYDRULIC SYSTEM GEX/GTX - DRAWING	9
SYSTEM HYDRAULIKI GEX/GTX - KODY	HYDRULIC SYSTEM GEX/GTX - CODE	10
SYSTEM HYDRAULIKI GTX W / GS -DIAGRAM	HYDRULIC SYSTEM GTX W - DRAWING	11
SYSTEM HYDRAULIKI GTX W / GS - KODY	HYDRULIC SYSTEM GTX W - CODE	12
SYSTEM HYDRAULIKI GSX -DIAGRAM	HYDRULIC SYSTEM GSX - DRAWING	13
SYSTEM HYDRAULIKI GSX - KODY	HYDRULIC SYSTEM GSX - CODE	14
SYSTEM MYCIA -DIAGRAM	WASHING SYSTEM - DRAWING	15
SYSTEM MYCIA - KODY	WASHING SYSTEM - CODE	16
SYSTEM WYPOM. WODY GEX/GTX -DIAGRAM	DRAINAGE SYSTEM GEX/GTX - DRAWING	17
SYSTEM WYPOM. WODY GEX/GTX - KODY	DRAINAGE SYSTEM GEX/GTX -CODE	18
SYSTEM WYPOM. WODY GSX -DIAGRAM	DRAINAGE SYSTEM GSX - DRAWING	19
SYSTEM WYPOM. WODY GSX - KODY	DRAINAGE SYSTEM GSX - CODE	20
BOJLER -DIAGRAM	BOILER - DRAWING	21
BOJLER - KODY	BOILER - CODE	22
SYSTEM ELEKTRYKI GEX -DIAGRAM	ELECTRIC SYSTEM GEX - DRAWING	23
SYSTEM ELEKTRYKI GEX - KODY	ELECTRIC SYSTEM GEX - CODE	24
SYSTEM ELEKTRYKI GTX -DIAGRAM	ELECTRIC SYSTEM GTX - DRAWING	25
SYSTEM ELEKTRYKI GTX -KODY	ELECTRIC SYSTEM GTX -CODE	26
SYSTEM ELEKTRYKI GSX -DIAGRAM	ELECTRIC SYSTEM GSX - DRAWING	27
SYSTEM ELEKTRYKI GSX -KODY	ELECTRIC SYSTEM GSX -CODE	28
KOSZE -DIAGRAM	BASKETS - DRAWING	29
KOSZE - KODY	BASKETS - CODE	30
SCHEMAT ELEKTRYCZNY GEX	ELECTRIC SCHEME GEX	31
SCHEMAT ELEKTRYCZNY GTX	ELECTRIC SCHEME GTX	32
SCHEMAT ELEKTRYCZNY GSX	ELECTRIC SCHEME GSX	33
SCHEMAT WYKONAWCZY GEX	WORKING DIAGRAM GEX	34
SCHEMAT WYKONAWCZY GTX	WORKING DIAGRAM GTX	35
SCHEMAT WYKONAWCZY GSX	WORKING DIAGRAM GSX	36
LEGENDA	LEGEND	37

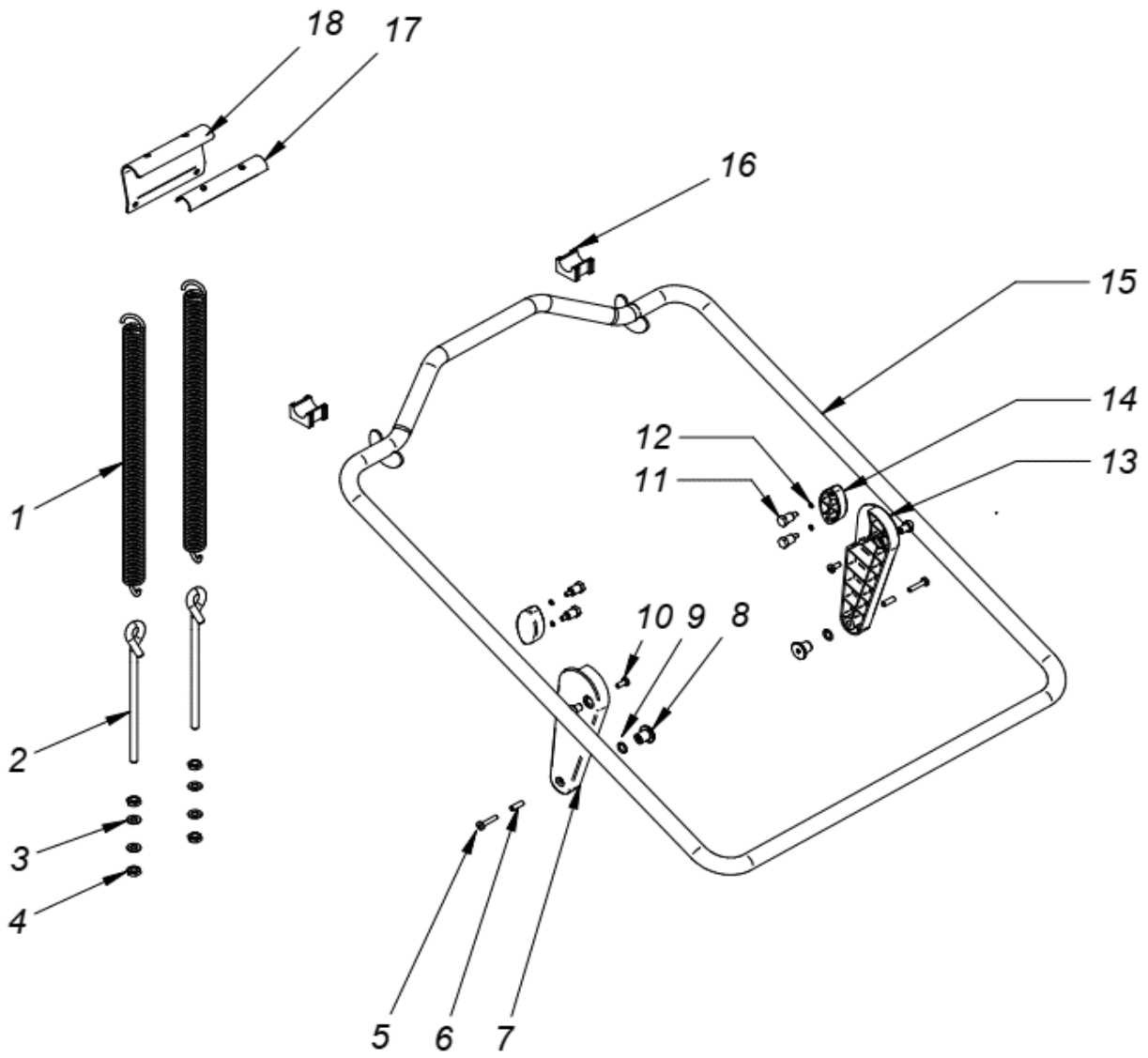
OSTRZEŻENIE / WARNING MESSAGE

Rysunki przedstawione w tym dokumencie są poglądowe i mogą nie odpowiadać stanowi faktycznemu wyglądu części. Producent zastrzega sobie prawo do zmiany urządzeń bez wcześniejszego powiadomienia. Prosimy o upewnienie się, że jest to najnowsza wersja listy części zamiennych i że zamawiają Państwo odpowiednie części do swojego modelu, biorąc pod uwagę datę jego produkcji.

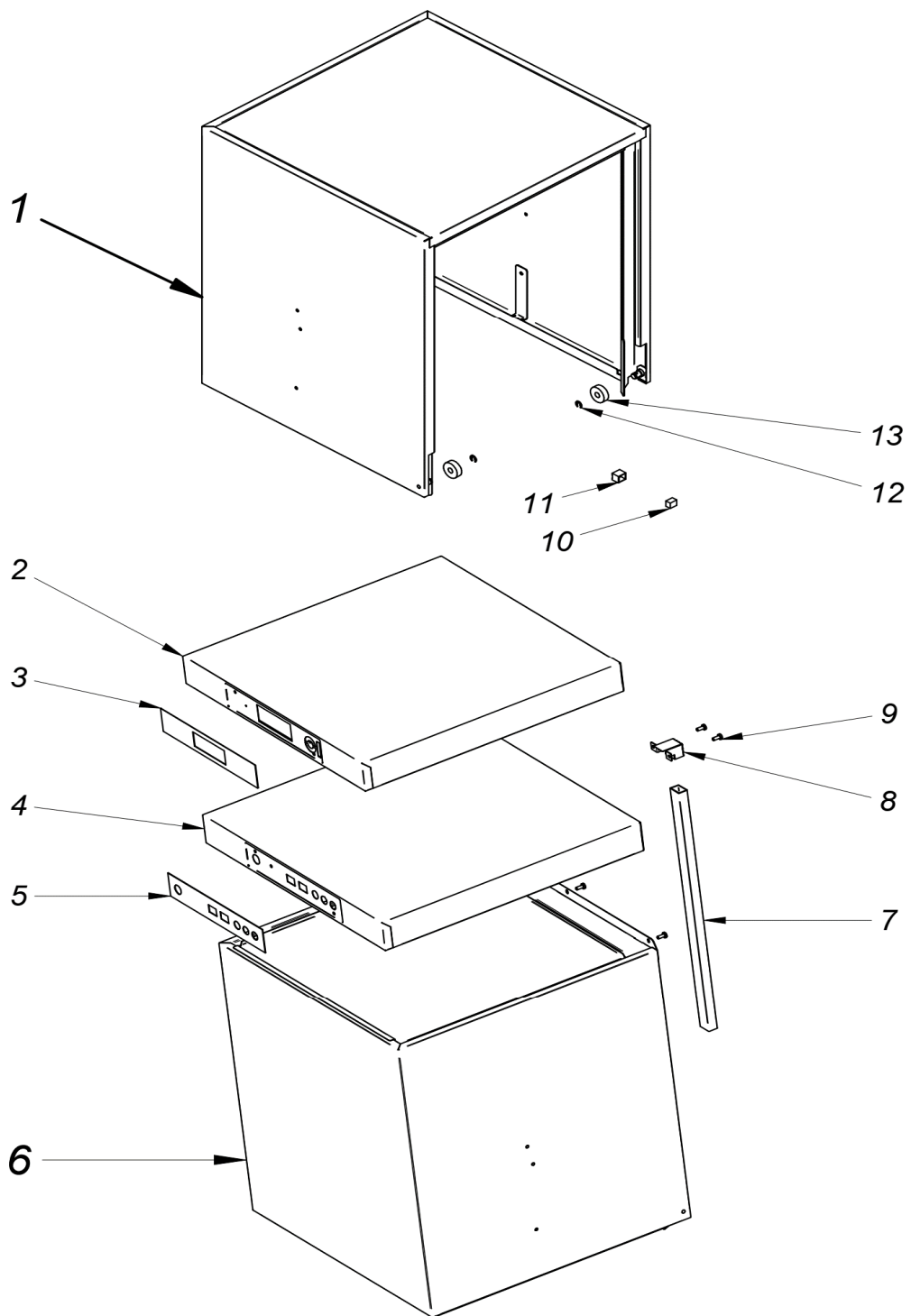
The drawings shown in this document are for guidance and might not represent the parts accurately. The machinery is subject to change without prior notice. Please, ensure that this is the most recent revision of the spare parts manual, and that you are ordering suitable parts for your model considering its date of manufacture.



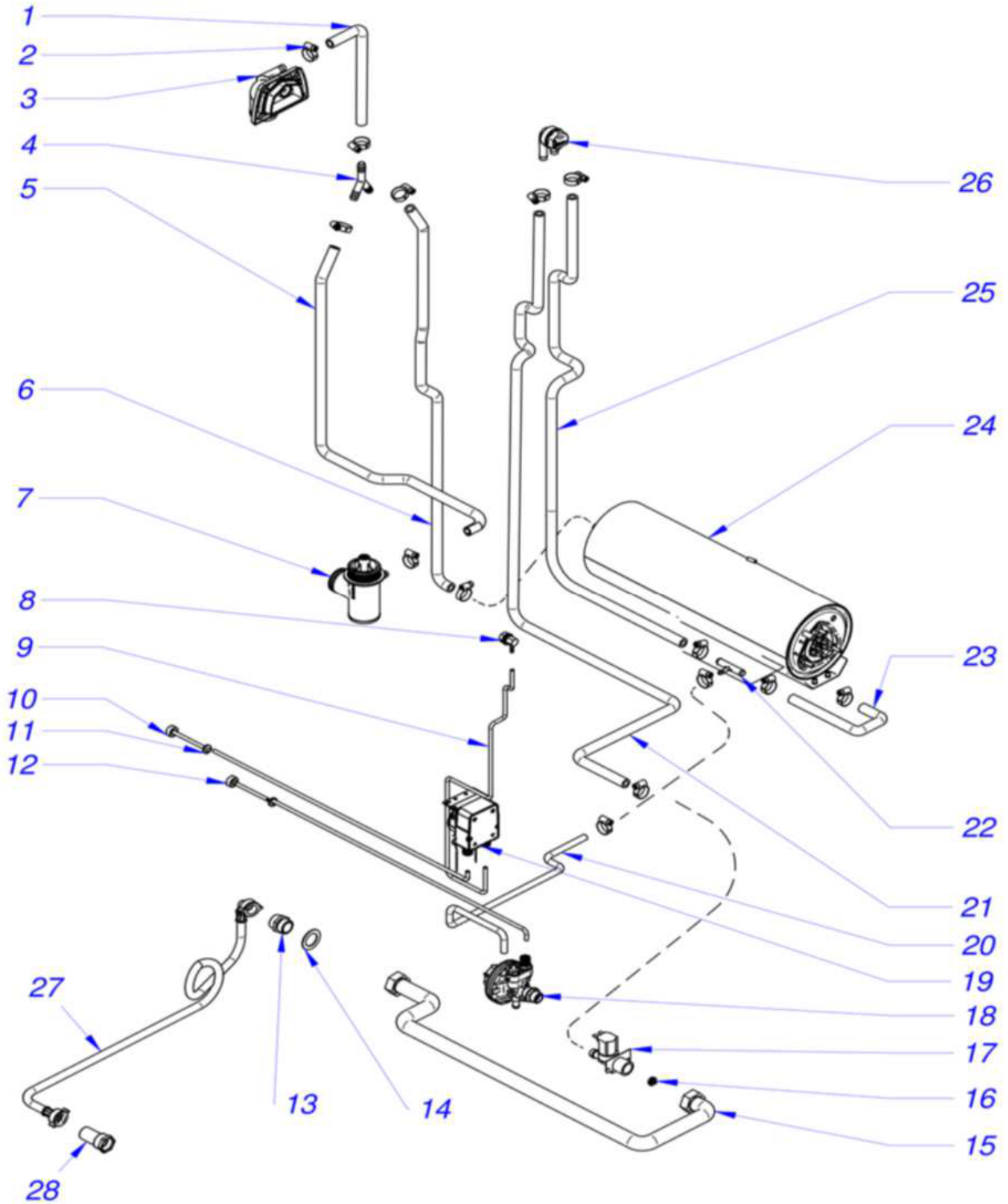
Rys./Fig. 1.0		OPIS	DESCRIPTION	GEX - OEM	GTX - OEM	GSX - OEM	WYCOFANY ELIMINATED	WPROWADZONY INTRODUCED	NOTATKI NOTES
N ^o	KOD CODE								
1	12312879	Panel tylny zmywarki	Dishwasher back external panel	1	1	1			
2	12312875	Plecy dolne zmywarki	Dishwasher bottom back panel	1	1	1			
3	12024115	Przewód wodny zasilający	WATER INLET PIPE	1	1	1			
4	12024396	Nypel 3/4	HOSE UNION 3/4"	1	1	1			
5	12331805	Podkładka 3/4"	WASHER HOSE UNION 3/4"	1	1	1			
6	12312925	Lewy panel boczny	Left panel	1	1	1			
7	12009104	Noga podstawy	Leg base	4	4	4			
8	12312922	Panel frontowy GS	Front panel GS			1			
8	12312923	Panel frontowy GT	Front panel GT		1				
8	12312924	Panel frontowy GE	Fronet panel GE	1					
9	12312926	Prawy panel boczny	Right panel	1	1	1			
10	12181921	Śruba M5X20 INOX ISO7389	SCREW M5X20 INOX ISO7389	2	2	2			
11	12010275	Nakrętka INOX M5 DIN985	Nut selflock. INOX M5 DIN985	2	1	2			
12	12309692	Podstawa kosza boczna	Basket base Side	1	1	1			
13	12309694	Podstawa kosza	Basket base	1	1	1			
14	12319098	Podstawa kosza kpl.	Compl. basket base	1	1	1			
15	12025210	Tuleja prowadnic	BUSHING	2	2	2			
16	12010169	Pin INOX 4X25mm DIN94	Pin INOX 4X25mm DIN94	4	4	4			
17	12010014	Zabezpieczenie rolki	SAFETY WASHER 8 STAINLESS STEEL	2	2	2			
18	12025255	Tuleja prowadnic kaptura	BUSHING	2	2	2			



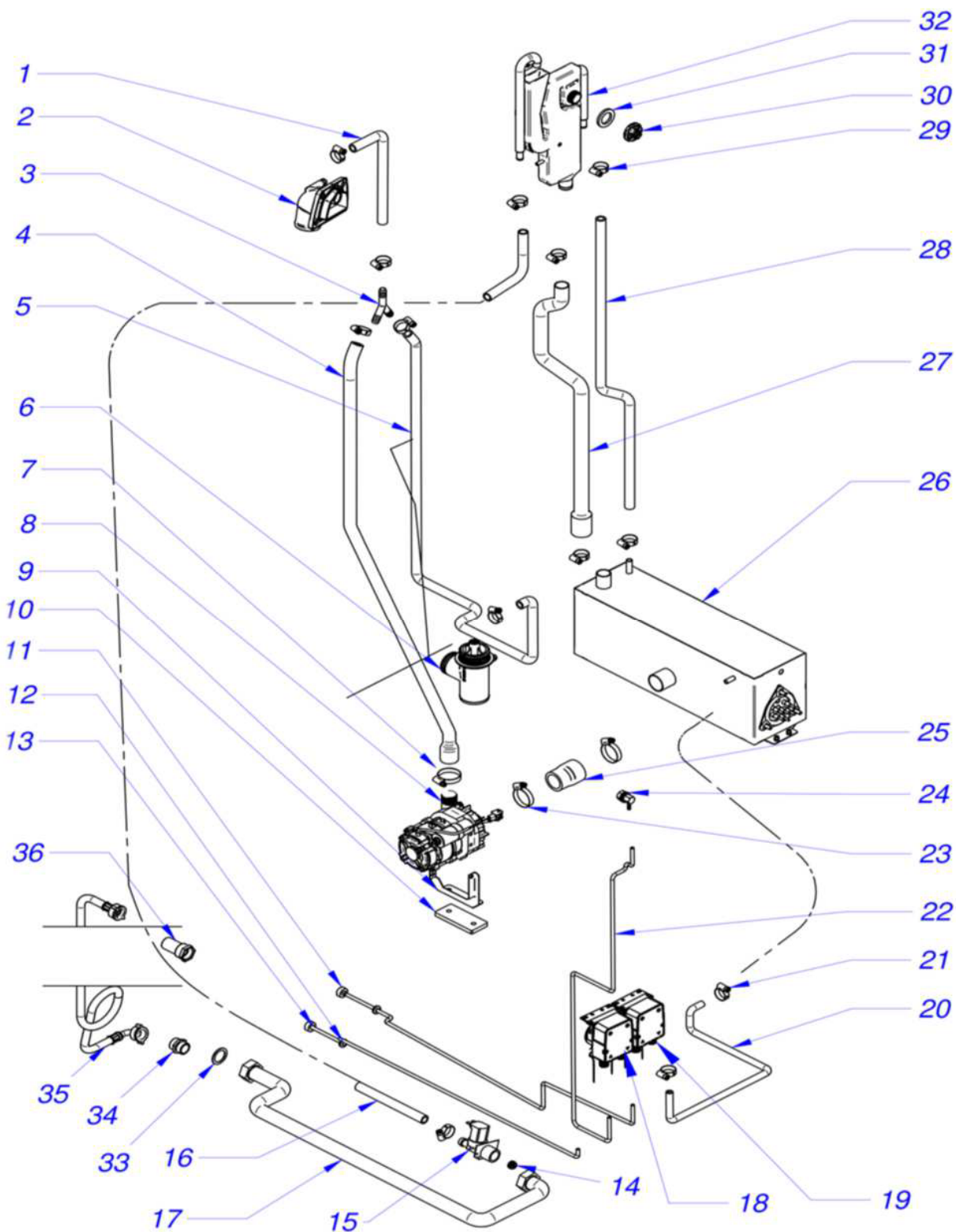
Rys./Fig. 2.0		OPIS	DESCRIPTION	GEX - OEM	GTX - OEM	GTX P / GSX -OEM	WYCOFANY ELIMINATED	WPROWADZONY INTRODUCED	NOTATKI NOTES
N°	KOD CODE								
1	12309354	Sprężyna	Spring	2	2	2			
2	12137886	Hak na sprężyny M10x170	M10x170 SHREDED HOOK	2	2	2			
3	12324780	Podkładka 10mm Zinc DIN 125 (M10)	Flat washer 10mm Zinc DIN 125 (M10)	4	4	4			
4	12324777	Nakrętka M10 Zinc DIN 934	Nut M10 Zinc DIN 934	4	4	4			
5	12313735	Śruba M6x30 DIN 7985 INOX	Screw M6x30 DIN 7985 INOX	2	2	2			
6	12310679	Tuleja uchwytu	Metal pipe, handle sleeve	2	2	2			
7	12310713	Łącznik do klamki i kaptura Lewy	Connector for handle and hood Left	1	1	1			
8	12010185	Nakrętka M6 DIN 934	Nut hex Lat Cr M6 DIN934	2	2				
8	12310677	Nakrętka kaptura z podwójną ścianą	Special washer double wall hood			2			
9	12010206	Podkładka fibrowa 6x12x1.5	WASHER 6x12x1.5 Fiber	2	2				
10	12181600	Śruba M6x10 A2 DIN6921	Screw M6x10 A2 DIN6921	2	2				
11	12181600	Śruba M6x10 A2 DIN6921	Screw M6x10 A2 DIN6921	4	4				
11	12310678	Specjalna śruba pod zderzak	Special screw for bumper			4			
12	12010206	Podkładka fibrowa 6x12x1.5	WASHER 6x12x1.5 Fiber	4	4				
13	12310717	Łącznik do klamki i kaptura Prawy	Connector for handle and hood Right	1	1	1			
14	12310712	Zderzak kaptura	Bumper complete	2	2	2			
15	12319356	Klamka	Handle	1	1	1			
16	12137818	Łożysko klamki	HANDLE SUPPORT	2	2	2			
17	12139223	Ślizg mocowania sprężyn	SLIDING PART	1	1	1			
18	12136708	Mocowanie sprężyn	SPRING SUPPORT	1	1	1			



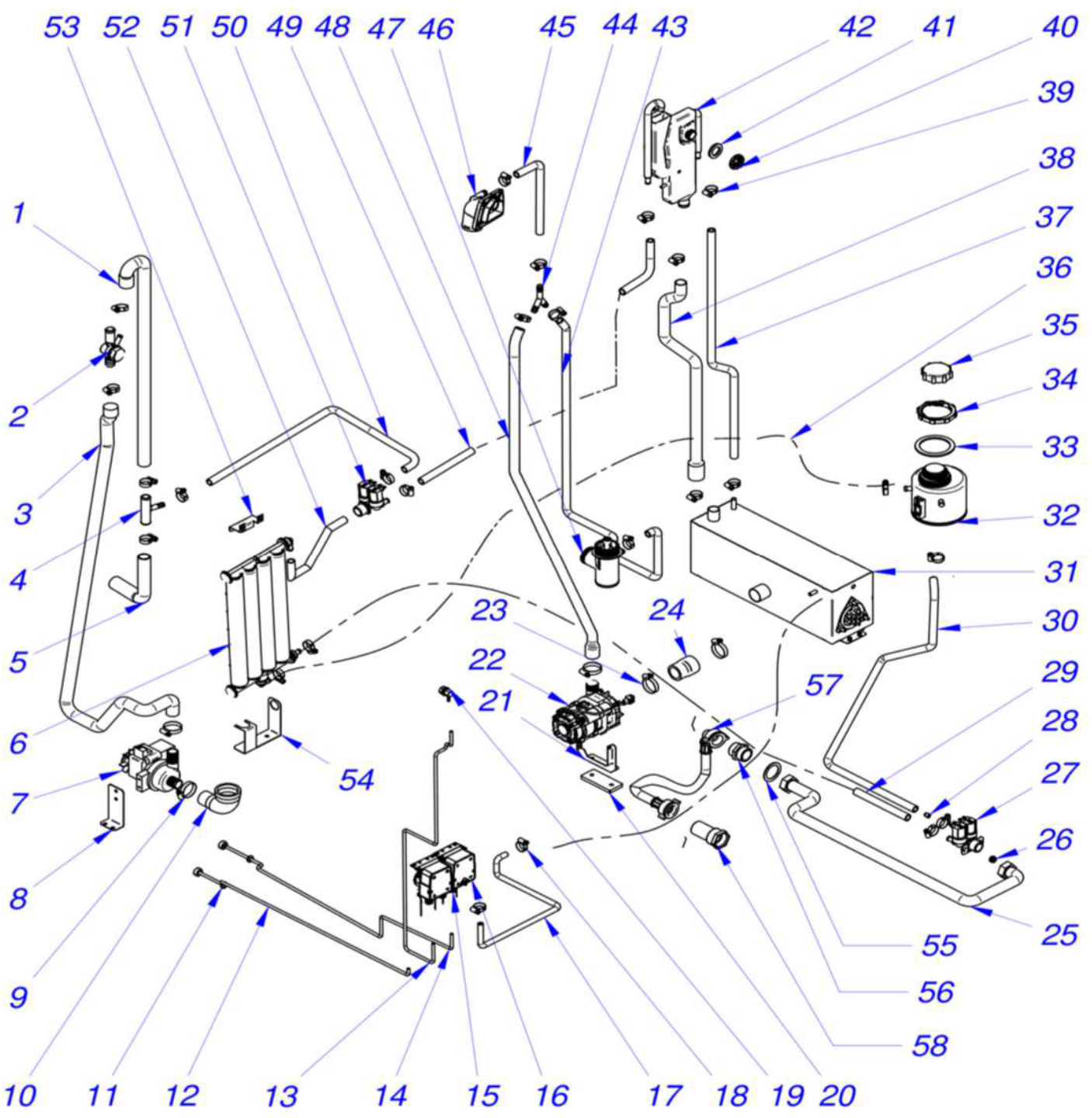
Rys./Fig. 3.0		OPIS	DESCRIPTION	GEX / GTX - OEM	GTX U - OEM	GTX P U - OEM	GTX P - OEM	GSX - OEM	WYCOFANY ELIMINATED	WPROWADZONY INTRODUCED	NOTATKI NOTES
N°	KOD CODE										
1	12313697	Pojedynczy kaptur	Hood cpl. Single Wall	1							
1	12341404	Podwójny kaptur	Hood cpl. Double Wall				1				
2	12349153	Panel pokrywy kaptura GSX	Hood lid panel double wall GSX					1			
3	*	Naklejka	Sticker					1			
4	12349183	Panel pokrywy kaptura GTX	Hood lid panel GTX		1	1					
5	*	Naklejka	Sticker		1	1					
6	12349252	Kaptur pojedynczy GT U	Hood cpl. Single Wall Contr.up GT		1						
6	12349058	Kaptur podwójny GT U	Hood cpl. GTX Double Wall			1					
6	12349056	Kaptur podwójny GS	Hood cpl. GSX Double Wall					1			
7	12309370	Tunel na wiązkę elektryczną	Electric channel wire of the display		1	1		1			
8	12316927	Wspornik górny kanału elektrycznego	Electric channel upper support		1	1		1			
9	12010242	Śruba M5x13	Screw special INOX M5X13mm		5	5		5			
10	12024303	Magnes	Magnet	1	1	1	1	1			
11	12024094	Obudowa magnesu	Magnet Protector	1	1	1	1	1			
12	12010014	Zabezpieczenie rolki	SAFETY WASHER 8 STAINLESS STEEL	2	2	2	2	2			
13	12025210	Tuleja prowadnic	BUSHING	2	2	2	2	2			



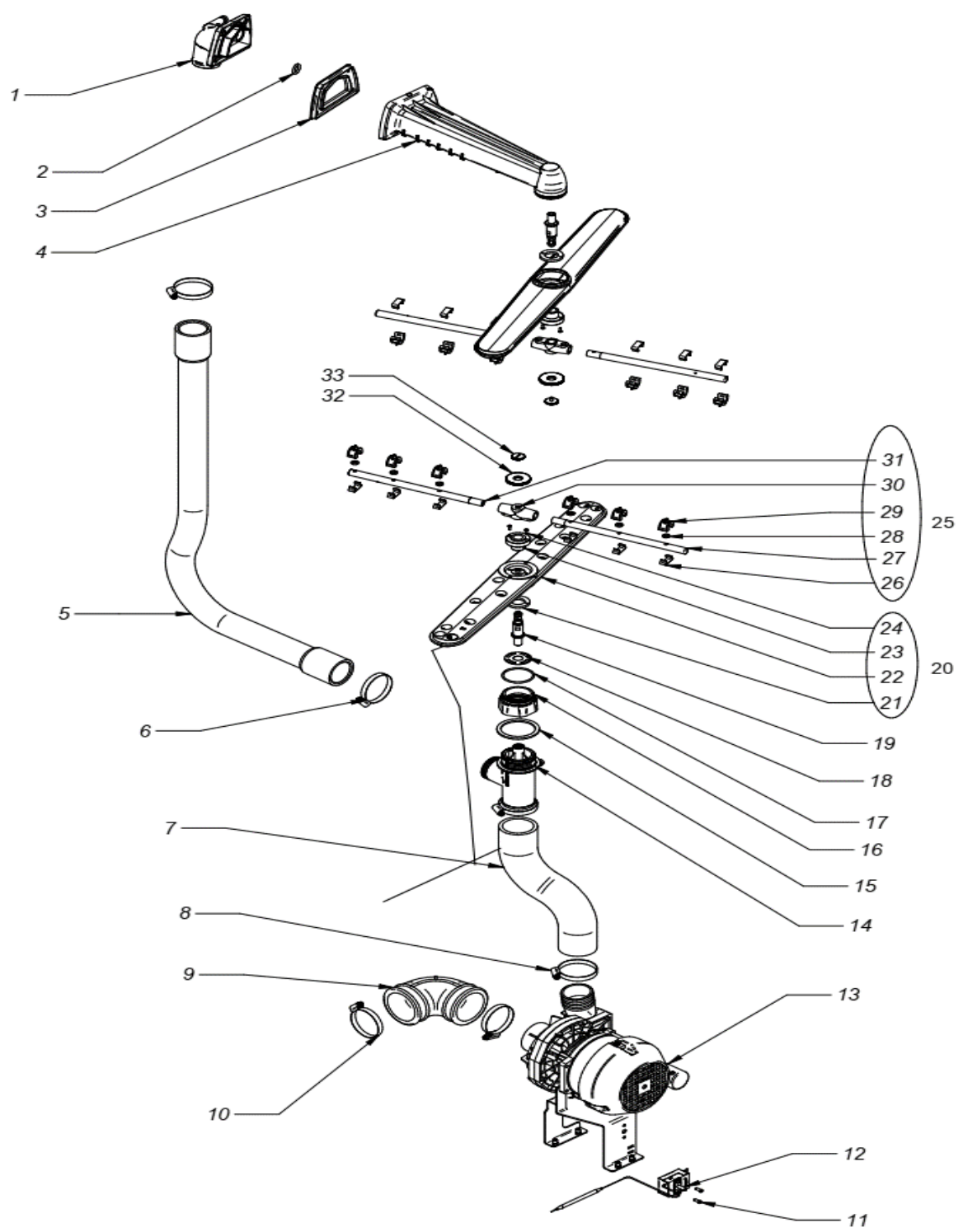
Rys./Fig. 4.1		OPIS	DESCRIPTION	GEX / GTX - OEM			WYCOFANY ELIMINATED	WPROWADZONY INTRODUCED	NOTATKI NOTES
N°	KOD CODE								
1	12313428	Przewód gum. Trójnik Y - górny przepływ	Y Fitting - Upper Arm	1					
2	12041731	Obejma zaciskowa 12-22mm	Worm clamp 12-22mm	12					
3	12165982	Górne zewnętrzne mocowanie ramion	Upper external mounting of the arms	1					
4	12025288	Trójnik Y	Y-CONNECTION	1					
5	12313427	Przewód gum. Trójnik Y - dolny przepływ	Y Fitting - Lower Arm	1					
6	12313426	Przewód gum. bojler- Y	Boiler-Y Fitting Hose	1					
7	12135783	Dolne zewnętrzne mocowanie ramion	DISTRIBUTOR SUPPORT	1					
8	12041731	Obejma zaciskowa 12-22mm	Worm clamp 12-22mm	1					
9	12177284	Przezroczysty przewód 6x4 L=400	Pipe 6/4 for detergent L=400	1					
10	12024139	Przezroczysty przewód 6x4	DETERGENT PIPE 6x4 COMPLETE	1					
11	12164632	Obciążnik	FILTER WEIGHT	2					
12	12092499	Niebieski przewód 6x4	Blue rinse pipe+filter	1					
13	12024396	Nypel 3/4	HOSE UNION 3/4"	1					
14	12331805	Podkładka 3/4"	WASHER HOSE UNION 3/4"	1					
15	12025198	Przewód wodny zasilający	WATER INLET PIPE	1					
16	12044690	Regulator przepływu 10L/min	10L flow regulator	1					
17	12025161	Elektrozawór	Electrovalve	1					
18	12133010	Dozownik hydrauliczny nabtyszczania	Dispenser Hydraulic	1					
19	12133011	Dozownik detergentu elektryczny	Bomba Perist. 230.00V AC 60Hz 5.00kW	1					
20	12227921	Przewód gum. 12x6 dozownik - bojler	Rinse dispenser hose to boiler 6x12	1					
21	12317949	Przewód gum. Ev - Zawór zwrotny	EV-Plastic airbreak NH	1					
22	12023511	Trójnik T	T-CONNECTION	1					
23	12313425	Przewód gumowy bojler - T	T Fitting Hose-Boiler	1					
24	12311773	Bojler kpl. 6 kW	HT cpl. BOILER 6 Kw New Lid	1					
24	12341099	Bojler kpl. 9 kW	HT cpl. BOILER 9 Kw New Lid	1					
25	12345175	Przewód gum. T - Zawór zwrotny	Hose EV-NON RETURN VALVE	1					
26	12184836	Zawór zwrotny	NON-RETURN VALVE	1					
27	12024115	Wąż zasilający	WATER INPUT HOSE H500	1					
27	12115508	Wąż zasilający	AUSTRALIAN WATER INLET HOSE	1					only AU version
28	12115397	Zawór zwrotny	WMKA VALVE AUSTRALIA	1					only AU version



Rys./Fig. 4.2		OPIS	DESCRIPTION	GTX-H500 W - OEM	GTX-H510 W - OEM	GSX-H510 W - OEM	WYCOFANY ELIMINATED	WPROWADZONY INTRODUCED	NOTATKI NOTES
N°	KOD CODE								
1	12313428	Przewód gum. Trójnik Y - górny przepływ	Y Fitting - Upper Arm	1	1	1			
2	12165982	Górne zewnętrzne mocowanie ramion	Upper external mounting of the arms	1	1	1			
3	12023511	Trójnik Y	Y-CONNECTION	1	1	1			
4	12046080	Przewód gum. Pompa płukania - Trójnik Y	RINSING IMPULSION PIPE	1	1	1			
5	12313427	Przewód gum. Trójnik Y - dolny przepływ	Y Fitting - Lower Arm	1	1	1			
6	12135783	Dolne zewnętrzne mocowanie ramion	DISTRIBUTOR SUPPORT	1	1	1			
7	12010023	Obejma zaciskowa 20-32mm	Worm clamp 20-32mm	3	3	3			
8	12187518	Pompa płukania 50 Hz	50Hz RINSING PUMP	1	1	1			
8	12216217	Pompa płukania 60 Hz	60Hz RINSING PUMP	1	1	1			Optional 60 Hz
9	12321199	Mocowanie pompy płukania	The base of the rinse pump NH	1	1	1			
10	12023556	Podkładka gumowa pompy płukania	Pump Silent Block UC H500	1	1	1			
11	12092499	Niebieski przewód 6x4	Blue rinse pipe+filter	1	1	1			
12	12164632	Obciążnik	FILTER WEIGHT	2	2	2			
13	12024139	Przezroczysty przewód 6x4	DETERGENT PIPE 6x4 COMPLETE	1	1	1			
14	12224766	Regulator 4L/min	Water-Flow Regulator 4L	1	1	1			
15	12025161	Elektrozawór pojedynczy	Electrovalvula 230V AC 50/60Hz 1via Wate	1	1	1			
16	12317949	Przewód gum. Elektrozwór - Air BT	EV-Plastic airbreak NH	1	1	1			
17	12025198	Przewód wodny zasilający	WATER INLET PIPE	1	1	1			
18	12133011	Dozownik detergentu elektryczny	Bomba Perist. 230.00V AC 60Hz 5.00kW	1	1	1			
19	12132254	Dozownik nabylszczania elektryczny	Bomba Perist. 230V AC 50/60Hz 4W Rohs	1	1	1			
20	12227921	Przewód gum. 12x6 dozownik - bojler	Rinse dispenser hose to boiler 6x12	1	1	1			
21	12177710	Ocejma zaciskowa 8-12mm	Worm clamp 8-12mm	2	2	2			
22	12177284	Przezroczysta rurka 6x4 L=400	Pipe 6/4 for detergent L=400	1	1	1			
23	12009997	Obejma zaciskowa 25-40mm	Clamp worm Fe Zn 25-40mm	2	2	2			
24	12024531	Wlew detergentu	Detergent Feedthrough INOX	1	1	1			
25	12024437	Redukcja gumowa	Reduction Fitting	1	1	1			
26	12314085	Bojler kpl. 6 kW	NH cpl. Square Boiler 6 kW	1					
26	12318443	Bojler kpl. 9 kW	NH cpl. Square Boiler 9 kW			1			
27	12253523	Przewód gum. Bojler - BT wejściowy	CONDUCTO AIR BREAK CAP	1	1	1			
28	12317948	Przewód gum. Bojler - BT odpowietrzenie	W boiler- Airbreak deaerating the tank	1	1	1			
29	12041731	Obejma zaciskowa 12-22mm	Worm clamp 12-22mm	9	9	9			
30	12104339	Nakrętka Break Tank	Plastic air-break tank NUT	1	1	1			
31	12091122	Podkładka Break Tank	Plastic air-break tank gasket	1	1	1			
32	12163791	Air Break Tank	AIR BREAK plastic tank	1	1	1			
33	12331805	Podkładka 3/4"	WASHER HOSE UNION 3/4"	1	1	1			
34	12024396	Nypel 3/4	HOSE UNION 3/4"	1	1	1			
35	12024115	Wąż zasilający	WATER INPUT HOSE H500	1	1	1			
35	12115508	Wąż zasilający	AUSTRALIAN WATER INLET HOSE	1	1	1			only AU version
36	12115397	Zawór zwrotny	WMKA VALVE AUSTRALIA	1	1	1			only AU version

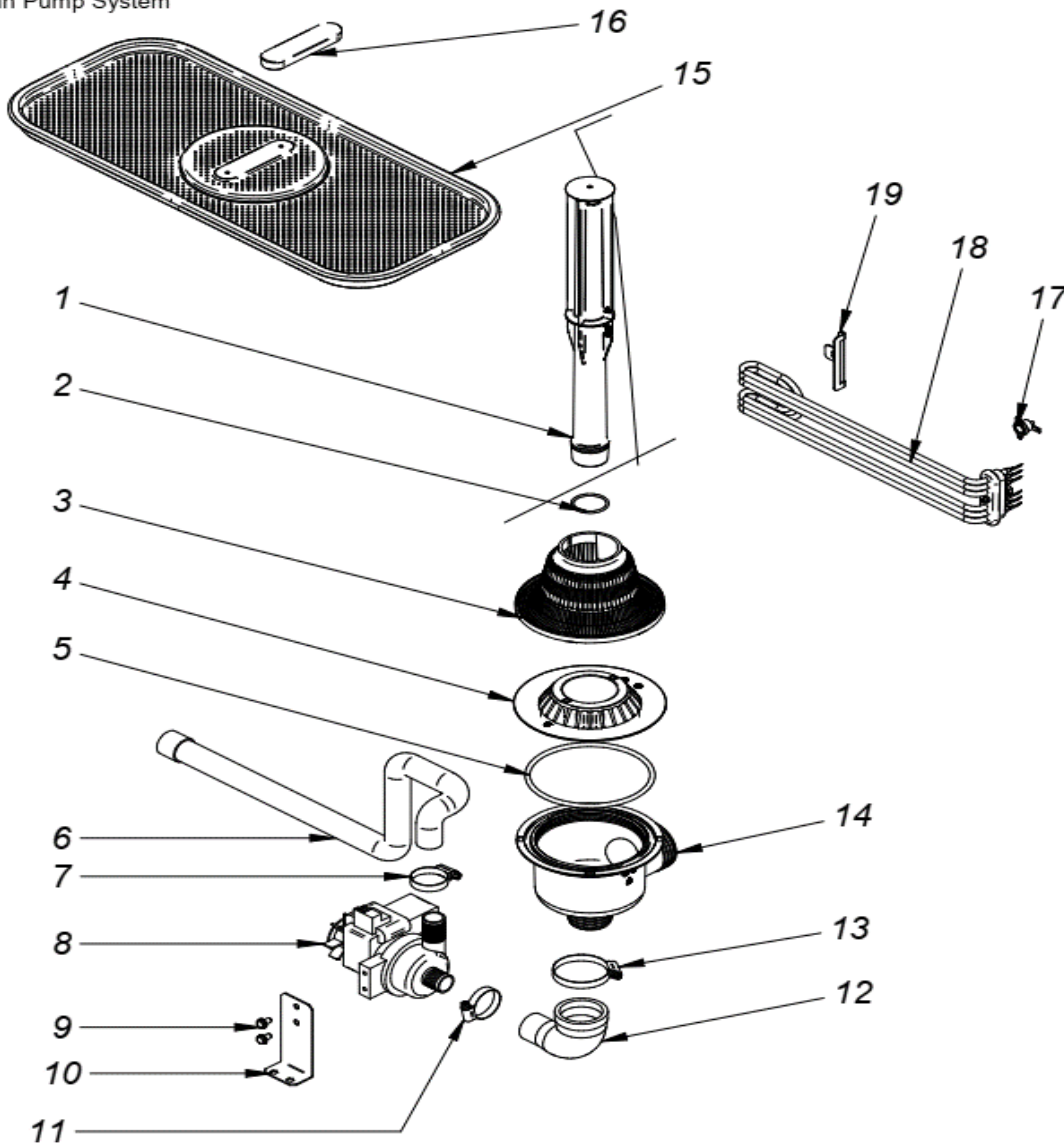


Rys./Fig. 4.3		OPIS	DESCRIPTION	GSX-H510 SOFT - OEM	WYCOFANY ELIMINATED	WPROWADZONY INTRODUCED	NOTATKI NOTES
Nº	KOD CODE						
1	12265130	Rura odpływowa L=1250	DRAIN PIPE L=1250	1			
2	12222207	Zawór zwrotny	DRAINAGE VALVE	1			
3	12023666	Rura odpływowa L=1865	TRAP DRAINAGE HOSE AF	1			
4	12275115	łączenie "T" PCV	PCV "T" connection 20/10/20	1			
5	12041936	Rura odpływowa L=3000	DRAINAGE PIPE	1			
6	12024874	Filtr zmiękczejący wodę	Water softener exchanger 4 pipes	1			
7	12023456	Pompa spustowa	MOTOR PUMP 230 V AC 1N 50 Hz 96 W	1			
8	12312869	Mocowanie pompy spustowej	The base of the drain pump NH	1			
9	12010023	Obejma zaciskowa 20-32mm	Worm clamp 20-32mm	9			
10	12049606	Kolanko gumowe pompy spustowej	DRAIN PUMP ELBOW	1			
11	12164632	Obciążnik	FILTER WEIGHT	2			
12	12024139	Przezroczysty przewód 6x4	DETERGENT PIPE 6x4 COMPLETE	1			
13	12177284	Przezroczysty przewód 6x4 L=400	Pipe 6/4 for detergent L=400	1			
14	12092499	Niebieski przewód 6x4	Blue rinse pipe+filter	1			
15	12133011	Dozownik detergentu elektryczny	Bomba Perist. 230.00V AC 60Hz 5.00kW	1			
16	12132254	Dozownik nabyłyszczania elektryczny	Bomba Perist. 230V AC 50/60Hz 4W Rohs	1			
17	12153565	Przewód gum. 12x6 dozownik - bojler	Rinse Outlet Hose	1			
18	12177710	Obejma zaciskowa 8-12mm	Worm clamp 8-12mm W2 DIN3017	2			
19	12024531	Wlew detergentu	Detergent Feedthrough INOX	1			
20	12023556	Podkładka gumowa pompy płukania	Pump Silent Block UC H500	1			
21	12321199	Mocowanie pompy płukania	The base of the rinse pump NH	1			
22	12187518	Pompa płukania 50 Hz	50Hz RINSING PUMP	1			
22	12216217	Pompa płukania 60 Hz	60Hz RINSING PUMP	1			Optional 60 Hz
23	12009997	Obejma zaciskowa 25-40mm	Clamp worm Fe Zn 25-40mm DIN3017	2			
24	12024437	Redukcja gumowa	Reduction Fitting	1			
25	12025198	Przewód wodny zasilający	WATER INLET PIPE	2			
26	12224766	Regulator przepływu 4L/min	Water-Flow Regulator 4L	1			
27	12023794	Elektrozawór podwójny	Electrovalvula 230V AC 50/60Hz 2via Wate	2			
28	12096625	Regulator przepływu 1L/min	FLOW REDUCER 1 l/min	1			
29	12344960	Przewód gum. Elektrozawór-Filtr zm. wodę	Hose EV--Softener	1			
30	12344961	Przewód gum. Elektrozawór - Zbiornik soli	Hose EV-Tank Salt	1			
31	12318443	Bojler kpl.	NH cpl. Square Boiler 9 kW	1			
32	12113090	Zbiornik soli	Salt can with level sensor WS	1			
33	12047154	Uszczelka zbiornika soli	Salt tank gasket	1			
34	12025272	Nakrętka zbiornika soli	Salt tank nut	1			
35	12025273	Korek zbiornika soli	Salt tank cover nut	1			
36	12344962	Przewód gum. Zbiornik soli - Filtr zm. wody	Hose Tank Salt - Softener	1			
37	12317948	Przewód gum. Bojler - BT odpowietrzenie	W boiler- Airbreak deaerating the tank	1			
38	12253523	Przewód gum. Bojler - BT wejściowy	CONDUCTO AIR BREAK CAP	1			
39	12041731	Obejma zaciskowa 12-22mm	Worm clamp 12-22mm	17			
40	12104339	Nakrętka Break Tank	Plastic air-break tank NUT	1			
41	12091122	Podkładka Break Tank	Plastic air-break tank gasket	1			
42	12163791	Air Break Tank	AIR BREAK plastic tank	1			
43	12313427	Przewód gum. Trójnik Y - dolny przepływ	Y Fitting - Lower Arm	1			
44	12023511	Trójnik Y	T-CONNECTION	1			
45	12313428	Przewód gum. Trójnik Y - górny przepływ	Y Fitting - Upper Arm	1			
46	12165982	Górne zewnętrzne mocowanie ramion	Upper external mounting of the arms	1			
47	12135783	Dolne zewnętrzne mocowanie ramion	DISTRIBUTOR SUPPORT	1			
48	12046080	Przewód gum. Pompa płukania - Trójnik Y	Rinsing tube	1			
49	12344963	Przewód gum. Elektrozawór 2 - Break Tank	Hose EV2 -BT	1			
50	12344964	Przewód gum. EV 2 - trójnik pompy B	Hose EV2 - T fitting B pump	1			
51	12023794	Elektrozawór podwójny	Electrovalvula 230V AC 50/60Hz 2via Wate	1			
52	12025198	Przewód wodny	Water Inlet Hose GW	1			
53	12318458	Mocow. górne filtra zmiękczejącego wodę	SOFT Top holder H500 NH	1			
54	12318459	Mocow. dolne filtra zmiękczejącego wodę	SOFT bottom holder H500 NH	1			
55	12331805	Podkładka 3/4"	WASHER HOSE UNION 3/4"	1			
56	12024396	Nypel 3/4"	HOSE UNION 3/4"	1			
57	12024115	Wąż zasilający	WATER INPUT HOSE H500	1			
57	12115508	Wąż zasilający	AUSTRALIAN WATER INLET HOSE	1			only AU version
58	12115397	Zawór zwrotny	WMKA VALVE AUSTRALIA	1			only AU version



Rys./Fig. 4.4		OPIS	DESCRIPTION	GEX / GTX / GSX -OEM	GEX/GTX/GSX SA -OEM		WYCOFANY ELIMINATED	WPROWADZONY INTRODUCED	NOTATKI NOTES
N°	KOD CODE								
1	12165982	Zewnętrzny górny przepływ	Upper external mounting of the arms	1	1				
2	12049214	O-RING RINSE 13.8-3.5	O-RING RINSE 13.8-3.5	1	1				
3	12048366	Uszczelka górnego przepływu	SEAL ARM WASH-RINSE TOP	1	1				
4	12150658	Górny przepływ	WASHING ARM ADAPTER	1	1				
5	12150548	Rura łącząca przepływy	Pipe connecting flows	1	1				
6	12009962	Obejma zaciskowa 40-60 mm	Worm clamp 40-60mm	2	2				
7	12150482	Kolanko gumowe wylot pompy	Rubber elbow for pump outlet	1	1				
8	12009933	Obejma zaciskowa 50-70 mm	Worm clamp 50-70mm	2	2				
9	12139078	Kolanko gumowe wlot pompy	Rubber elbow for pump inlet	1	1				
10	12009914	Obejma zaciskowa 70-90 mm	Worm clamp 70-90mm	2	2				
11	12009852	Śruba M4x8	Screw M4x8	2	2				
12	12161299	Termostat 60 °C	THERMOSTAT TECASA 60 °C	1	1				
13	12332202	Pompa myjąca z mocowaniem	Washing pump with support NH	1	1				
14	12135783	Dolny przepływ zew.	Bottom external flow	1	1				
15	12163602	Uszczelka dolnego przepływu	DISTRIBUTOR SUPPORT SEAL	1	1				
16	12150806	Specjalna nakrętka dolnego przepływu	Special nut distributor	1	1				
17	12138664	Uszczelka elastyczna	ELASTIC SEAL	1	1				
18	12331801	Regulator przepływu	Flow regulator	1	1				
19	12170640	Sworzeń ramion	axis for washing arms	2	2				
20	12313421	Ramię myjące kpl.	Wash. Arm cpl.						
21	12023674	Podkładka ramienia myjącego	FASTENING WASHER	2	2				
22	12003421	Ramię myjące	Wash. arm	2	2				
23	12141336	Łożysko ramienia myjącego	Wash arm bearing	2	2				
24	12010286	Śruba M3x10	Screw M3x10	4	4				
25	12177280	Ramię płuczące kpl.	Rins. Arm cpl.						
25	12177296	Ramię płuczące kpl. INOX	Rins. Arm cpl. INOX						Optional INOX
26	12024006	Mocowanie dyszy płuczącej	RINSE NOZZLE HOOK	12	12				
27	12023527	Ramię płuczące A	Rinsing arm A	2	2				
27	12113595	Ramię płuczące A Inox	Rinsing arm A Inox						Optional INOX
28	12009912	O-RING	O-RING	12	12				
29	12024077	Dysza płuczająca	RINSE NOZZLE	12	12				
29	12024252	Dysza płuczająca Inox	RINSE NOZZLE INOX						Optional INOX
30	12024470	Mocowanie ramion płuczających	Support rinsing arms	2	2				
31	12023524	Ramię płuczające B	Rinsing arm B	2	2				
31	12113596	Ramię płuczające B Inox	Rinsing arm B Inox						Optional INOX
32	12162220	Specjalna nakrętka M14x1	M14x1 SPECIAL NUT	2	2				
33	12009829	Specjalna śruba M5x7	Screw special INOX M5X7mm	2	2				

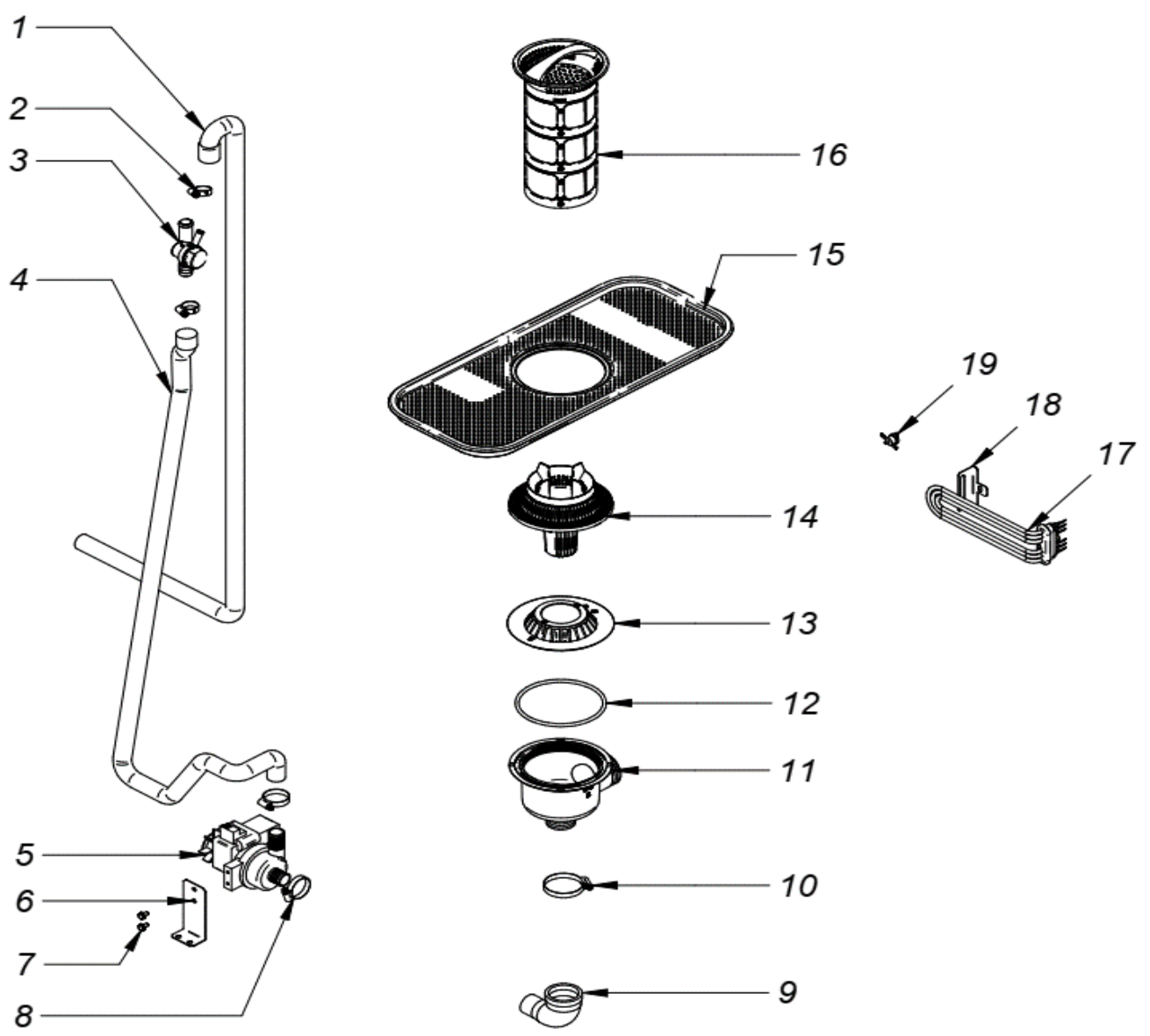
Drain Pump System



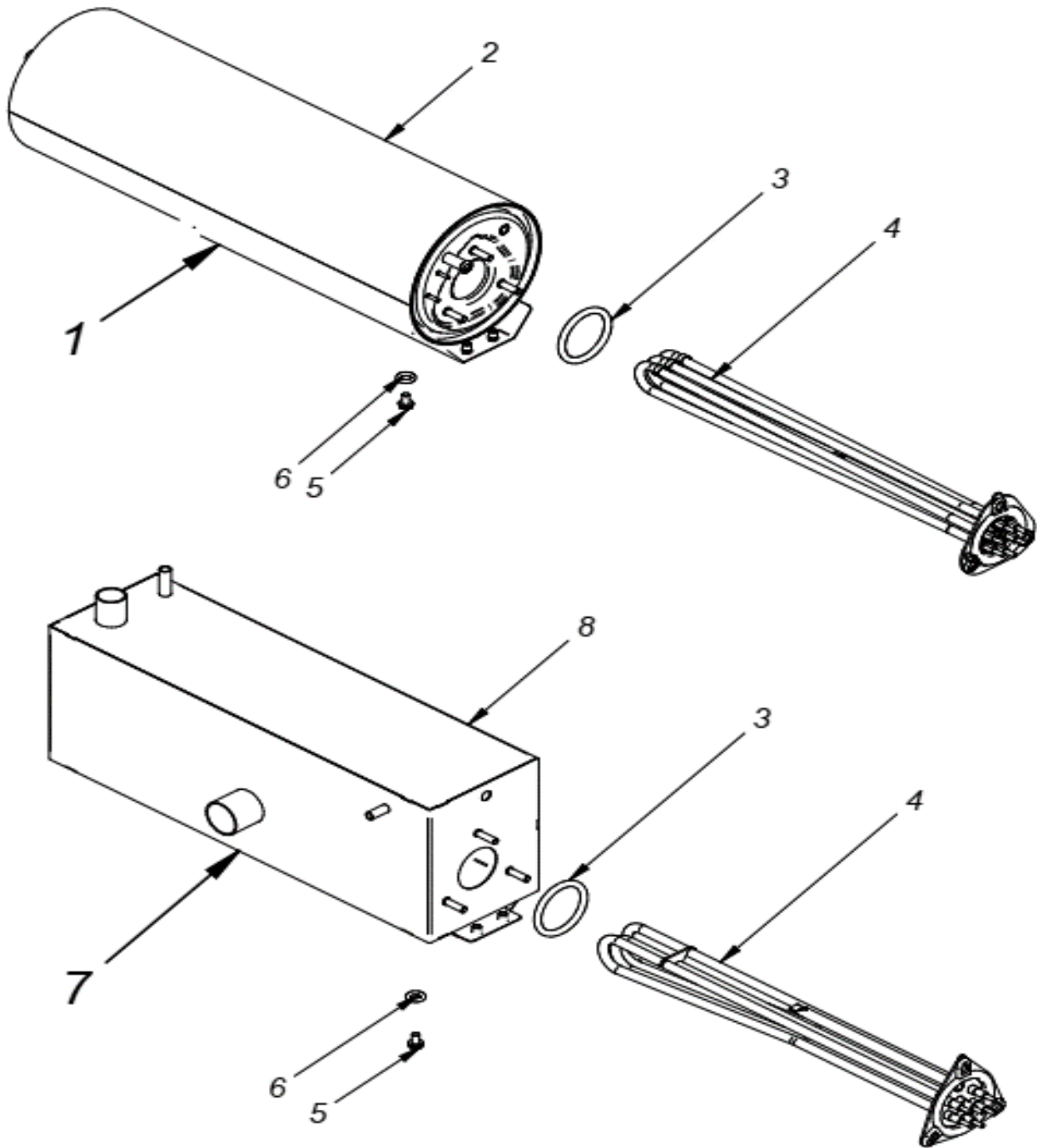
Gravite system



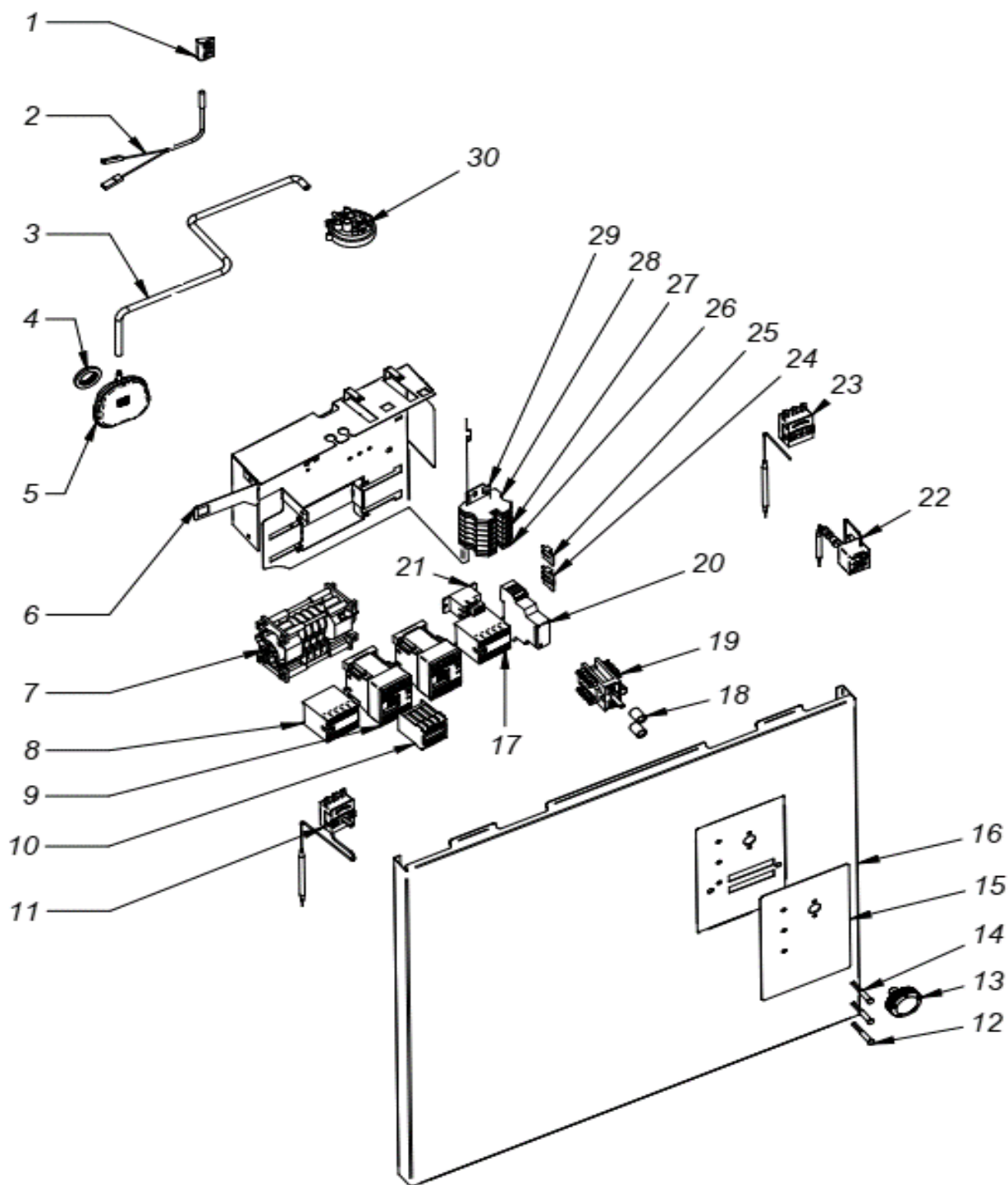
Rys./Fig. 5.1		OPIS	DESCRIPTION	GEX /GTX H500 / H510 -OEM	GEX /GTX H500 / H510 B -	WYCOFANY ELIMINATED	WPROWADZONY INTRODUCED	NOTATKI NOTES
N°	KOD CODE							
1	12160826	Korek spustowy	SPILOWAY	1	1			
2	12048748	12048748	O-RING 37x32x2.5	1	1			
3	12049652	Filtr	COMPLETE FILTER	1	1			
4	12048039	Nakrętka filtra	BUCKET CLAMPING	1	1			
5	12048717	O - ring	O - ring	1	1			
6	12023666	Rura odpływowa	Drain pipe		1			
7	12010023	Obejma zaciskowa 20-32 mm	Clamp worm Fe Zn 20-32 mm	1	1			
8	12023456	Pompa spustowa	Drain pump		1			
9	12181600	Śruba M6x10	Screw M6x10		2			
10	12312869	Mocowanie pompy spustowej	Drain pump support		1			
11	12009997	Obejma zaciskowa 25-40 mm	Clamp worm Fe Zn 25-40 mm		1			
12	12049606	Kolanko gumowe pompy spustowej	DRAINAGE PUMP ELBOW		1			
13	12009962	Obejma zaciskowa 40-60 mm	Clamp worm Fe Zn 40-60 mm	1	1			
14	12139071	Misa doptywowa	COMPLETE BUCKET	1	1			
15	12316755	Taca filtra	Filter tray in the tank	1	1			
16	12319300	Rączka tacy fitra	Filter tray handle	1	1			
17	12256229	Termostat bezpieczeństwa	SAFETY THERMOSTAT	1	1			
18	12150959	Grzałka zbiornika 4,5kW	Resistance 4,5kW	1	1			
19	12342501	Mocowanie grzałki	Resistance support	1	1			
20	12024473	Rura odpływowa	Drainage pipe	1				



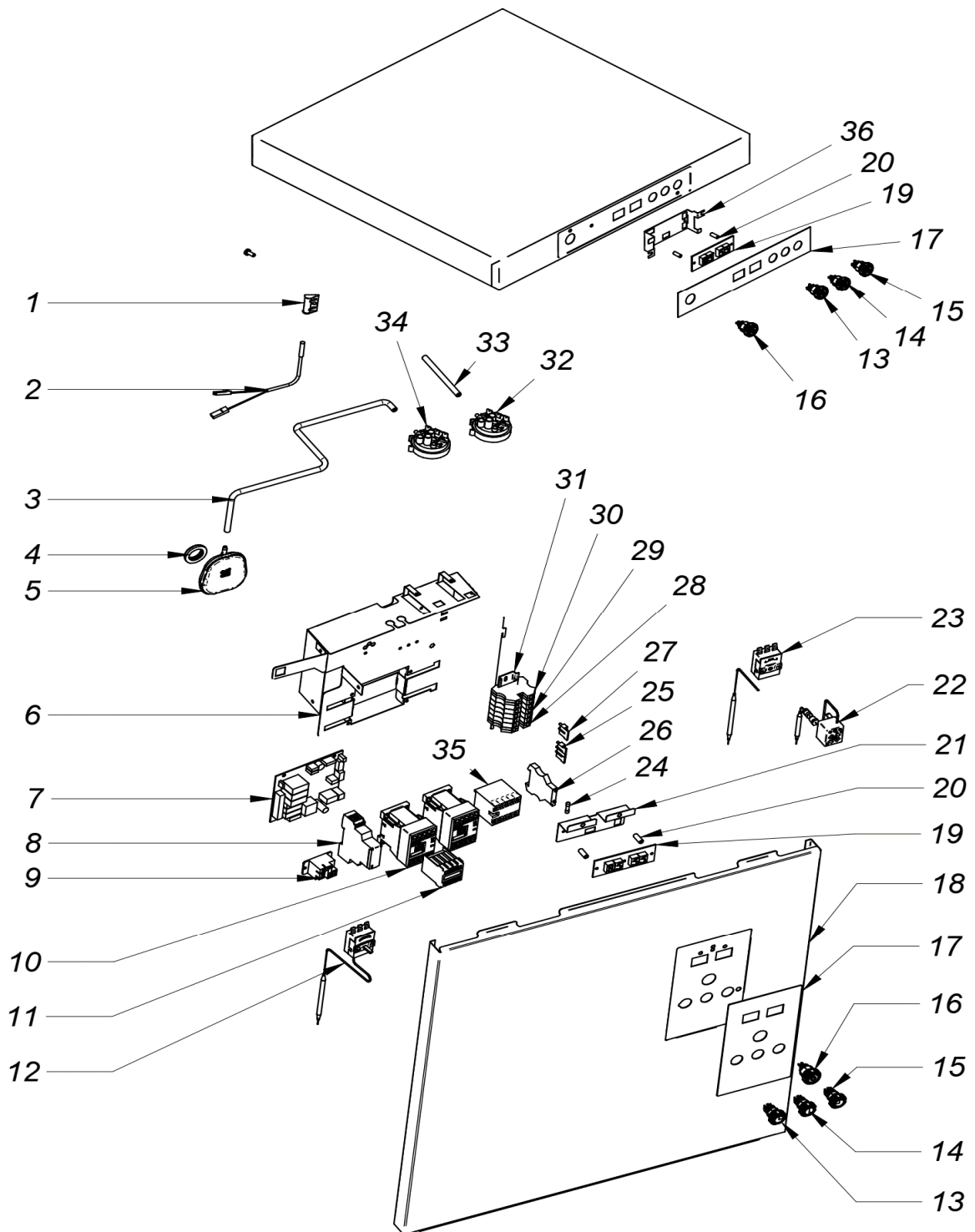
Rys./Fig. 5.2		OPIS	DESCRIPTION	GSX - H510 - OEM			WYCOFANY ELIMINATED	WPROWADZONY INTRODUCED	NOTATKI NOTES
N ^o	KOD CODE								
1	12041936	Rura odpływowa L=3000	DRAINAGE PIPE	1					
2	12010023	Obejma zaciskowa 20-32mm	Clamp worm Fe Zn20-32mm	3					
3	12222207	Zawór zwrotny	DRAINAGE VALVE	1					
4	12023666	Rura odpływowa	DRAIN PIPE	1					
5	12023456	Pompa spustowa	Drain pump	1					
6	12312869	Mocowanie pompy spustowej	Drain pump support	1					
7	12181600	Śruba M6x10	Screw M6x10	2					
8	12009997	Obejma zaciskowa 25-40mm	Clamp worm Fe Zn 25-40mm	1					
9	12049606	Kolanko gumowe pompy spustowej	DRAINAGE PUMP ELBOW	1					
10	12009962	Obejma zaciskowa 40-60mm	Clamp worm Fe Zn 40-62mm	1					
11	12139071	Misa odpływowa	COMPELTE BUCKET	1					
12	12048717	O - ring	O - ring	1					
13	12048039	Nakrętka filtra	BUCKET CLAMPING	1					
14	12048095	Podstawa filtra GS	FILTER BASE	1					
15	12316754	Taca filtra GS	Filter tray in the tank GSX	1					
16	12136511	Filtr GS	TRIPLE FILTER	1					
17	12150959	Grzałka 2,1 kW	RESISTENCE TRIPLE 230V 2,1kW	1					
18	12342501	Mocowanie grzałki	Support resistance	1					
19	12256229	Termostat bezpieczeństwa	SAFETY THERMOSTAT	1					



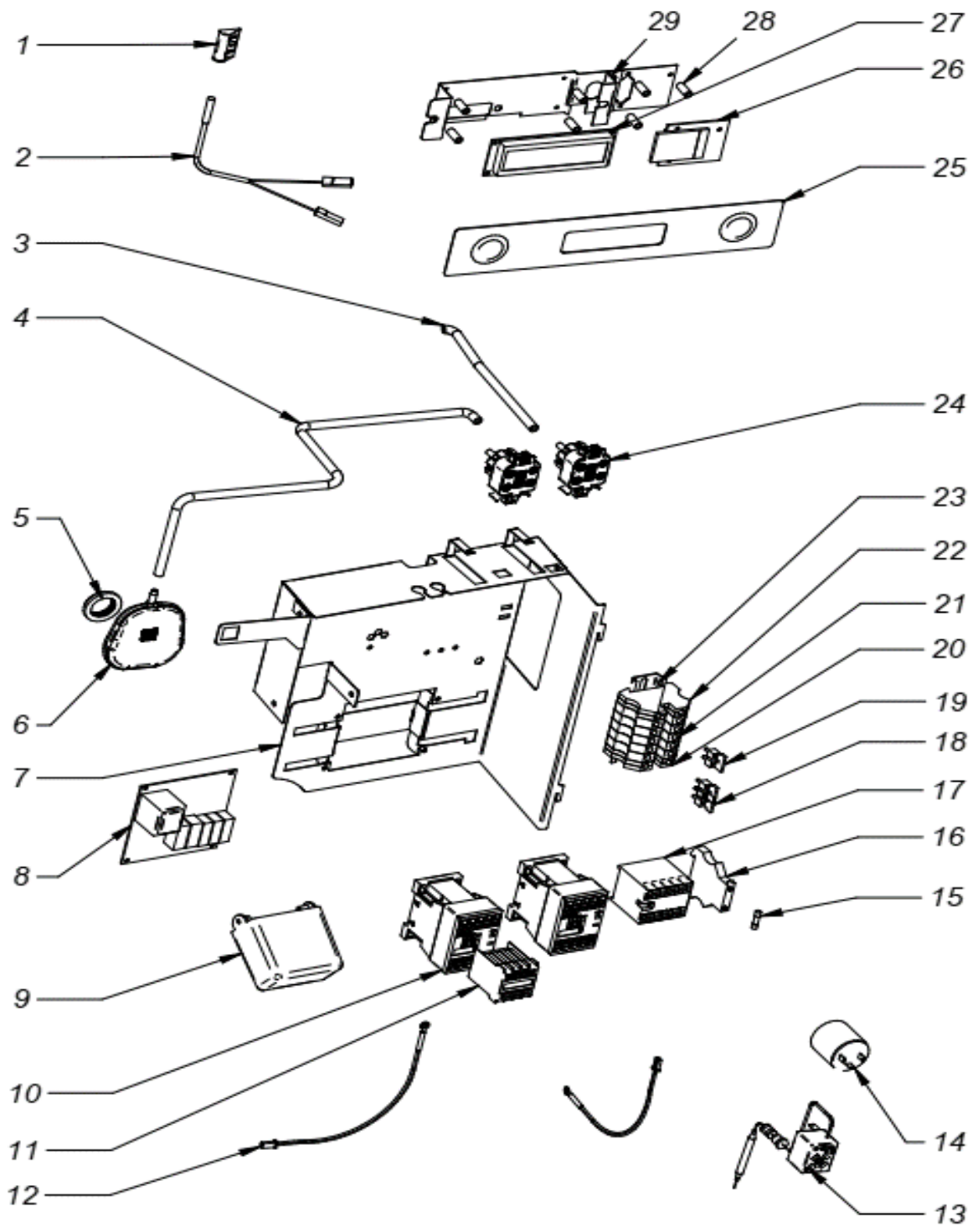
Rys./Fig. 6.0		OPIS	DESCRIPTION	GEX / GTX -H500 -OEM	GEX / GTX -H510 -OEM	GTX -H500 W -OEM	GTX W / GSX H510 -OEM	WYCOFANY ELIMINATED	WPROWADZONY INTRODUCED	NOTATKI NOTES
N ^o	KOD CODE									
1	12311773	Bojler kpl. 6 kW	HT cpl. BOILER 6 Kw New Lid	1						
1	12341099	Bojler kpl. 9 kW	HT cpl. BOILER 9 Kw New Lid		1					
2	12311564	Bojler korpus	Boiler body	1	1					
3	12102062	O - ring	O - ring	1	1	1	1			
4	12264616	Grzałka bojlera 6,0 kW	Resistance boiler 6,0 kW	1		1				
4	12264709	Grzałka bojlera 9,0 kW	Resistance boiler 9,0 kW		1		1			
5	12010030	Śruba M10x20	Screw M10x20	1	1	1	1			
6	12010256	O - ring	O - ring	1	1	1	1			
7	12314085	Bojler kpl. W 6 kW	NH cpl. Square Boiler 6 kW				1			
7	12318443	Bojler kpl. W 9 kW	NH cpl. Square Boiler 9 kW				1			
8	12314083	Boiler kwadratowy korpus	Square boiler body			1	1			



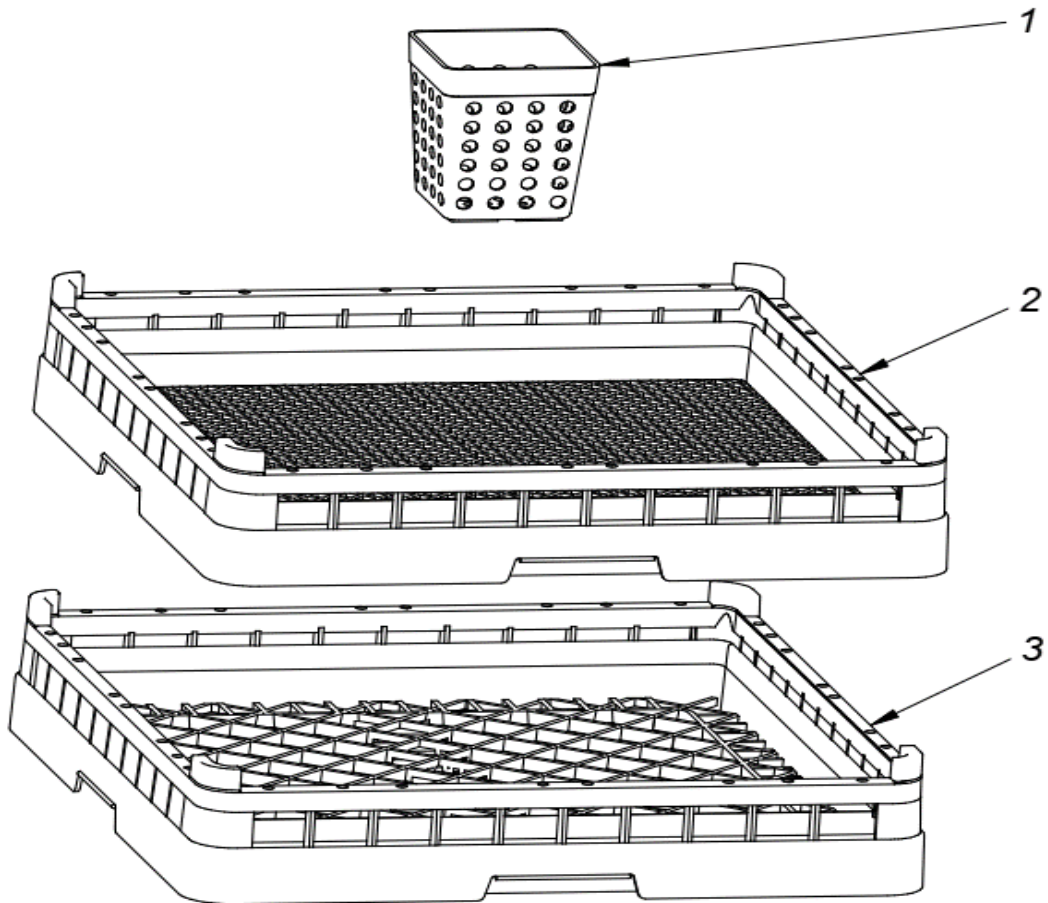
Rys./Fig. 7.1		OPIS	DESCRIPTION	GEX-H500-OEM	GEX-H500 B-OEM	GEX-H510-OEM	GEX-H510 B-OEM	WYCOFANY ELIMINATED	WPROWADZONY INTRODUCED	NOTATKI NOTES
N ^o	KOD CODE									
1	12024066	Mocowanie czujnika magnetycznego	Magnetic support	1	1	1	1			
2	12024477	Czujnik magnetyczny	Magnetic sensor	1	1	1	1			
3	12313760	Przewód gumowy presostatu	H-500 Presostat Hose NH	1	1	1	1			
4	12024049	Uszczelka gumowa presostatu	WALL BUSHING D28	1	1	1	1			
5	12166900	Komora presostatu	CHAMBRE PRESSOSTAT	1	1	1	1	17.04.2024		
5	12341416	Komora presostatu	CHAMBRE PRESSOSTAT	1	1	1	1		17.04.2024	
6	12313694	Podstawa elektryki	Electric base	1	1	1	1			
7	12024177	Programator H500 50 Hz	Programmer cycle H500 50Hz	1	1					
7	12024179	Programator H500 60 Hz	Programmer cycle H500 60Hz	1	1					Optional 60 Hz
7	12024571	Programator H510 50 Hz	Programmer cycle H510 50Hz			1	1			
7	12017510	Programator H510 60 Hz	Programmer cycle H510 60Hz			1	1			Optional 60 Hz
8	12024012	Stycznik NC	Contacto 230V AC 50/60Hz 16A	1	1	1	1			
9	12024040	Stycznik NO	Contacto 230V AC 50/60Hz 20A	2	2	2	2			
10	12123259	Stycznik dodatkowy	Contacto auxiliar 250V 10A UL			1	1			
11	12161299	Termostat 60 °C	THERMOSTAT TECASA 60 °C	1	1	1	1			
12	12169231	Lampka zielona	Green Pilot	1	1	1	1			
13	12170491	Pokrętko H500	Knob H500	1						
13	12170492	Pokrętko H500 B	Knob H500 B		1					
13	12170493	Pokrętko H510	Knob H510			1				
13	12170494	Pokrętko H510 B	Knob H510 B				1			
14	12169230	Lampka niebieska	Blue Pilot	1	1	1	1			
15	-	Naklejka	Sticker	1	1	1	1			
16	12313394	Panel Frontowy GE	Front panel GE cpl.	1	1	1	1			
17	12024011	Stycznik NO	Contacto 230V AC 50/60Hz 16A	1	1	1	1			
18	12023521	Tuleja dystansowa	Spacer metal sleeve	1	1	1	1			
19	12023965	Przełącznik programatora H500	Conmutador Funcion 16A 12vía 5pos	1	1					
19	12024932	Przełącznik programatora H510	Conmutador Funcion 16A 12vía 7pos			1	1			
20	12024079	Stycznik czasowy	Rele Temporiz 230V AC 50/60Hz 8A							Optional HR
21	12135989	Stycznik	Contacto 230V AC 50/60Hz							Optional HR
22	12023830	Termo-stop	Thermo-cut	1	1	1	1			
23	12134992	Termostat 85 °C	THERMOSTAT TECASA 85 °C	1	1	1	1			
24	12110381	Zwórka podwójna	Conector 57A 10mm2 2vía 10mmPaso	1	1	1	1			
25	12103361	Zwórka poróżna	Conector 57A 10mm2 3vía 10mmPaso	1	1	1	1			
26	12024199	Termianal - zabezpieczenie	Tope final borna 10mm2 UL	1	1	1	1			
27	12023373	Terminal	Borna Paso 57A 10mm2 1vía UL	5	5	5	5			
28	12024743	Terminal - uziemienie	EARTHING TERMINAL 10	1	1	1	1			
29	12022567	Listwa montażowa	Contacto guide L=100	1	1	1	1			
30	12123407	Presostat	Presostat 0,01bar	1	1	1	1			



Rys./Fig. 7.2		OPIS	DESCRIPTION	GTX-H500 - OEM	GTX-H510 - OEM	GTX-H500 W - OEM	GTX-H510 W - OEM	GTX-H500 U - OEM	GTX-H510 U - OEM	WYCOFANY ELIMINATED	WPROWADZONY INTRODUCED	NOTATKI NOTES
N°	KOD CODE											
1	12024066	Mocowanie czujnika magnetycznego	Magnetic support	1	1	1	1	1	1			
2	12024477	Czujnik magnetyczny	Magnetic sensor	1	1	1	1	1	1			
3	12313760	Przewód gumowy presostatu	H-500 Presostat Hose	1	1	1	1	1	1			
4	12024049	Uszczelka gumowa presostatu	WALL BUSHING D28	1	1	1	1	1	1			
5	12166900	Komora presostatu	CHAMBRE PRESSOSTAT	1	1	1	1	1	1			
6	12313694	Podstawa elektryki	Electric base	1	1	1	1	1	1			
7	12188923	Płytk sterująca	Control board	1	1	1	1	1	1			
8	12024079	Stycznik czasowy	Rele Temporiz 230V AC 50/60Hz 8A									Optional HR
9	12135989	Stycznik	Contacto 230V AC 50/60Hz									Optional HR
10	12024040	Stycznik NO	Contacto 230V AC 50/60Hz 20A	2	2	2	2	1	1			
11	12123259	Stycznik dodatkowy	Contacto auxiliar 250V 10A UL		1		1		1			
12	12161299	Termostat 60 °C	THERMOSTAT TECASA 60 °C	1	1	1	1	1	1			
13	12171805	Przycisk 1 progr. krótki	Button c. short	1	1	1	1	1	1			
14	12171806	Przycisk 2 progr. średni	Button c. medium	1	1	1	1	1	1			
15	12183262	Przycisk 3 progr. długi	Button c. long	1	1	1	1	1	1			
16	12171804	Przycisk ON/OFF	Button ON/OFF	1	1	1	1	1	1			
17	-	Naklejka	Sticker	1	1	1	1	1	1			
18	12313810	Panel Frontowy GT	Front panel GT cpl.	1	1	1	1					
18	12312922	Panel frontowy	Front panel					1	1			
19	12024028	Wyświetlacz	Display	1	1	1	1	1	1			
20	12233671	Tuleja dystansowa	Spacer sleeve	2	2	2	2	2	2			
21	12188664	Mocowanie wyświetlacza	Display holder	1	1	1	1					
22	12023830	Termo-stop	Thermo-cut	1	1	1	1	1	1			
23	12134992	Termostat 85 °C	THERMOSTAT TECASA 85 °C	1	1	1	1	1	1			
24	12024152	Bezpiecznik	Fuse 10 A	1	1	1	1	1	1			
25	12025158	Obudowa bezpiecznika	Fuse housing	1	1	1	1	1	1			
26	12103361	Zworka potrójna	Conector 57A 10mm2 3vía 10mmPaso	1	1	1	1	1	1			
27	12110381	Zworka podwójna	Conector 57A 10mm2 2vía 10mmPaso	1	1	1	1	1	1			
28	12024011	Stycznik NO	Contacto 230V AC 50/60Hz 16A	1	1	1	1	1	1			
29	12024199	Termianal - zabezpieczenie	Tope final borna 10mm2 UL	1	1	1	1	1	1			
30	12023373	Terminal	Borna Paso 57A 10mm2 1vía UL	5	5	5	5	5	5			
31	12024743	Terminal - uziemienie	EARTHING TERMINAL 10	1	1	1	1	1	1			
32	12022567	Listwa montażowa	Contacto guide L=100	1	1	1	1	1	1			
33	12023803	Presostat	Presostat			1	1	1	1			
34	12281119	Przewód gum. Presostatu BT	Presostat Hose BT			1	1	1	1			
35	12123407	Presostat	Presostat 0,01bar	1	1	1	1	1	1			
36	12187837	Mocowanie wyświetlacza	Display holder					1	1			
37	12349183	Panel pokrywy kaptura GTX	Hood lid panel GTX					1	1			

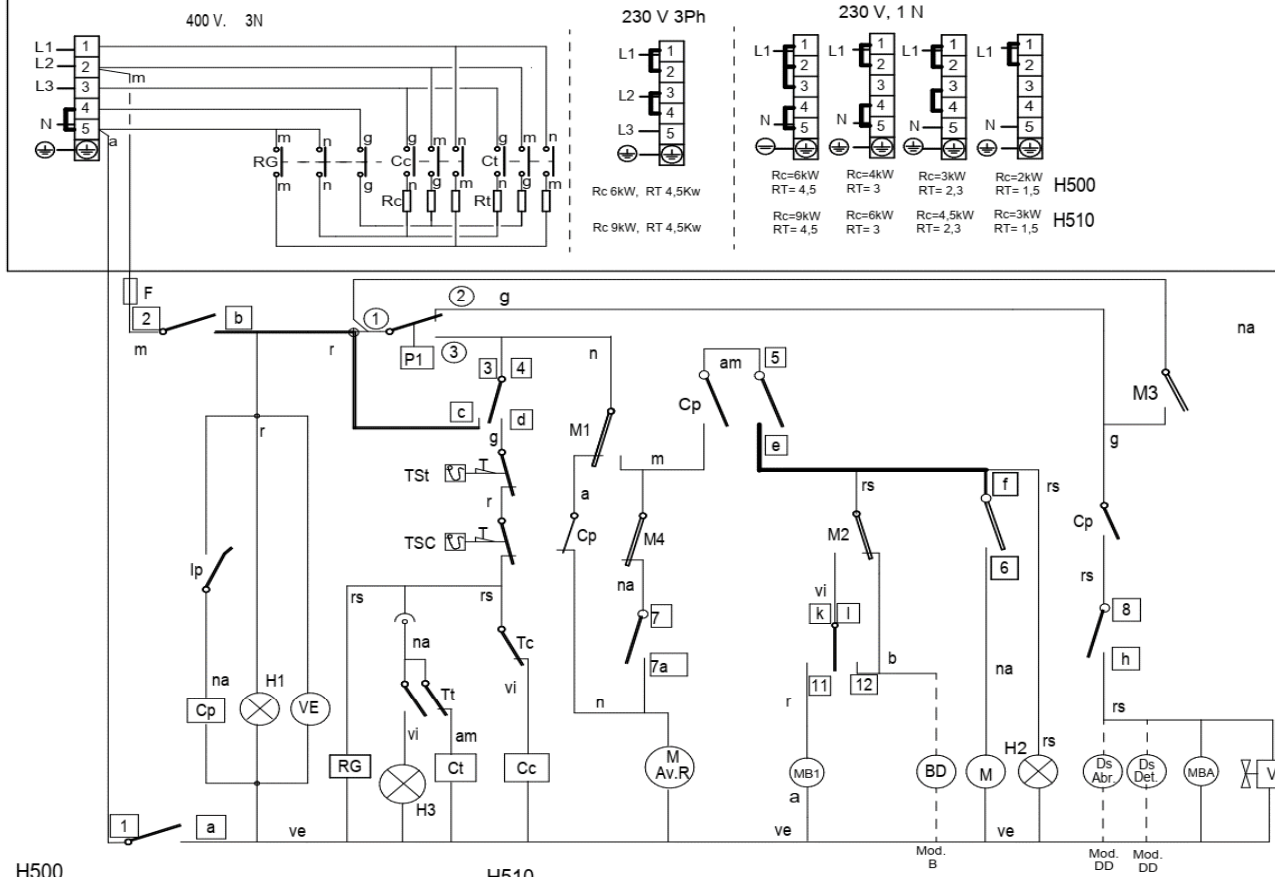


Rys./Fig. 7.3		OPIS	DESCRIPTION	GSX - H510 - OEM	GSX - H510 SOFT - OEM	WYCOFANY ELIMINATED	WPROWADZONY INTRODUCED	NOTATKI NOTES
N ^o	KOD CODE							
1	12024066	Mocowanie czujnika magnetycznego	Magnetic support	1	1			
2	12024477	Czujnik magnetyczny	Magnetic sensor	1	1			
3	12281119	Przewód gum. Presostatu BT	Presostat Hose BT	1	1			
4	12313760	Przewód gumowy presostatu	H-500 Presostat Hose	1	1			
5	12024049	Uszczelka gumowa presostatu	WALL BUSHING D28	1	1			
6	12166900	Komora presostatu	CHAMBRE PRESSOSTAT	1	1			
7	12313694	Podstawa elektryki	Electric base	1	1			
8	12272616	Płytki sterująca	Control board	1	1			
9	12120189	Płytki sterująca Soft / HRS	Control Tarjeta 12V DC 6rel UL		1			
10	12024040	Stycznik NO	Contacto 230V AC 50/60Hz 20A	2	2			
11	12123259	Stycznik dodatkowy	Contacto auxiliar 250V 10A UL	1	1			
12	12025036	Czujnik temperatury	Probe	2	2			
13	12023830	Termo-stop	Thermo-cut	1	1			
14	12104027	Kondensator 230V 1N 1A 0,47µF	Condensador 230V 1N 1A 0,47µF	1	1			
15	12024152	Bezpiecznik	Fuse 10 A	1	1			
16	12025158	Obudowa bezpiecznika	Fuse housing	1	1			
17	12024011	Stycznik NO	Contacto 230V AC 50/60Hz 16A	1	1			
18	12103361	Zworka potrójna	Conector 57A 10mm2 3via 10mmPaso	1	1			
19	12110381	Zworka podwójna	Conector 57A 10mm2 2via 10mmPaso	1	1			
20	12024199	Terminal - zabezpieczenie	Tope final borna 10mm2 UL	1	1			
21	12023373	Terminal	Borna Paso 57A 10mm2 1via UL	5	5			
22	12024743	Terminal - uziemienie	EARTHING TERMINAL 10	1	1			
23	12022567	Listwa montażowa	Contacto guide L=100	1	1			
24	12042019	Presostat 0,3 Bar	Presostat 0,3 Bar	2	2			
25	-	Naklejka	Sticker	1	1			
26	12097036	Podświetlenie przycisku	BACKLIGHT	1	1			
27	12048027	Wyświetlacz	Visualizador 12V DC 32dig AF UL	1	1			
28	12233671	Tuleja dystansowa	Spacer sleeve	7	7			
29	12345399	Mocowanie wyświetlacza	Display holder	1	1			



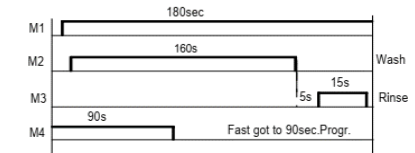
Rys./Fig. 8.0		OPIS	DESCRIPTION	GEX - OEM	GTX - OEM	GSX - OEM		WYCOFANY ELIMINATED	WPROWADZONY INTRODUCED	NOTATKI NOTES
N ^o	KOD CODE									
1	12023745	Kosz na sztucce	CUTLERY BASKET	1	1	1				
2	12024990	Kosz CP-16-18	PLATE BASKET CP-16-18	1	1	1				
3	12025011	Kosz CT-10	BASE BASKET CT-10	1	1	1				

GEX - OEM H500 / H510, B, DD



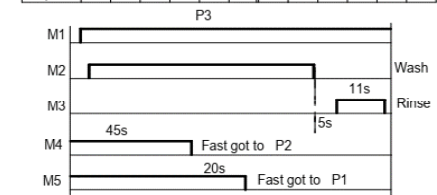
H500

IG	1 a	2 b	3 c	4 d	5 e	6 f	7 g	8 h	11 k	12 l
0	X	X	X					X		X
90	X	X	X	X	X	X	X	X		X
120	X	X	X	X	X	X		X		X
⌋	X	X	X	X	X					X

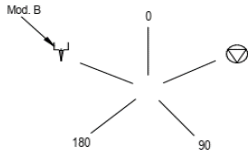


H510

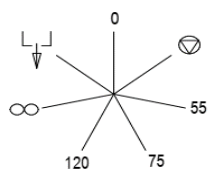
IG	1 1a	2 2a-3a	3 4a	4 5a-6a	5 7a-8a	6 9a	7 10a-11a	8 12a
0	X	X		X				X
90	X	X	X	X	X	X	X	X
P1	X	X	X	X	X			X
P2	X	X	X	X	X	X		X
P3	X	X	X	X	X			X
∞	X	X	X	X			X	X
⌋	X	X	X	X	X		X	



H500



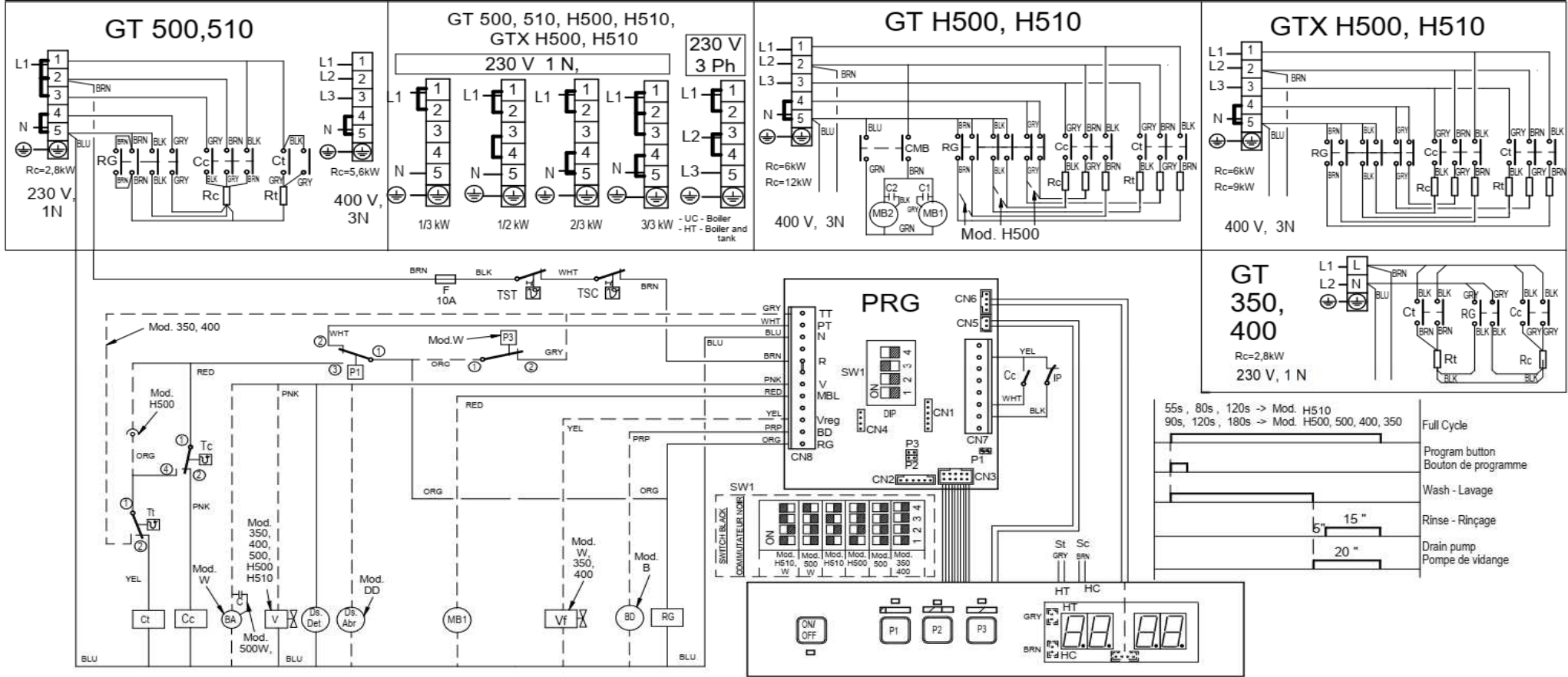
H510



12342884

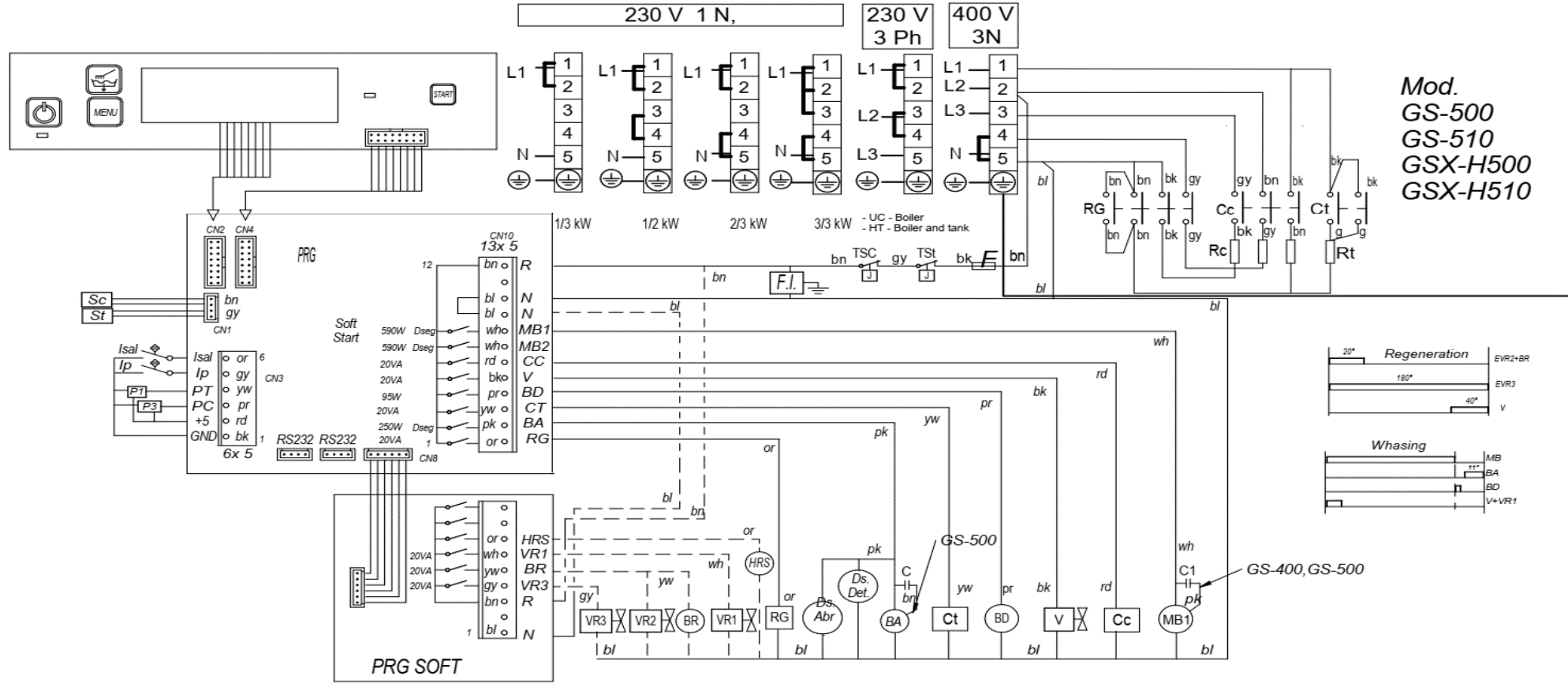
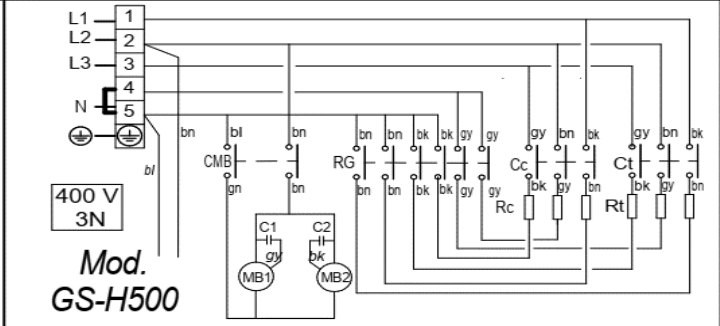
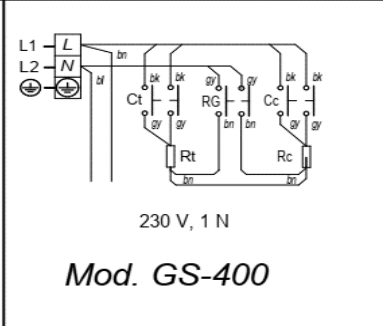
Electric Scheme GEX - OEM

GT-OEM / GTX-OEM B, DD, W

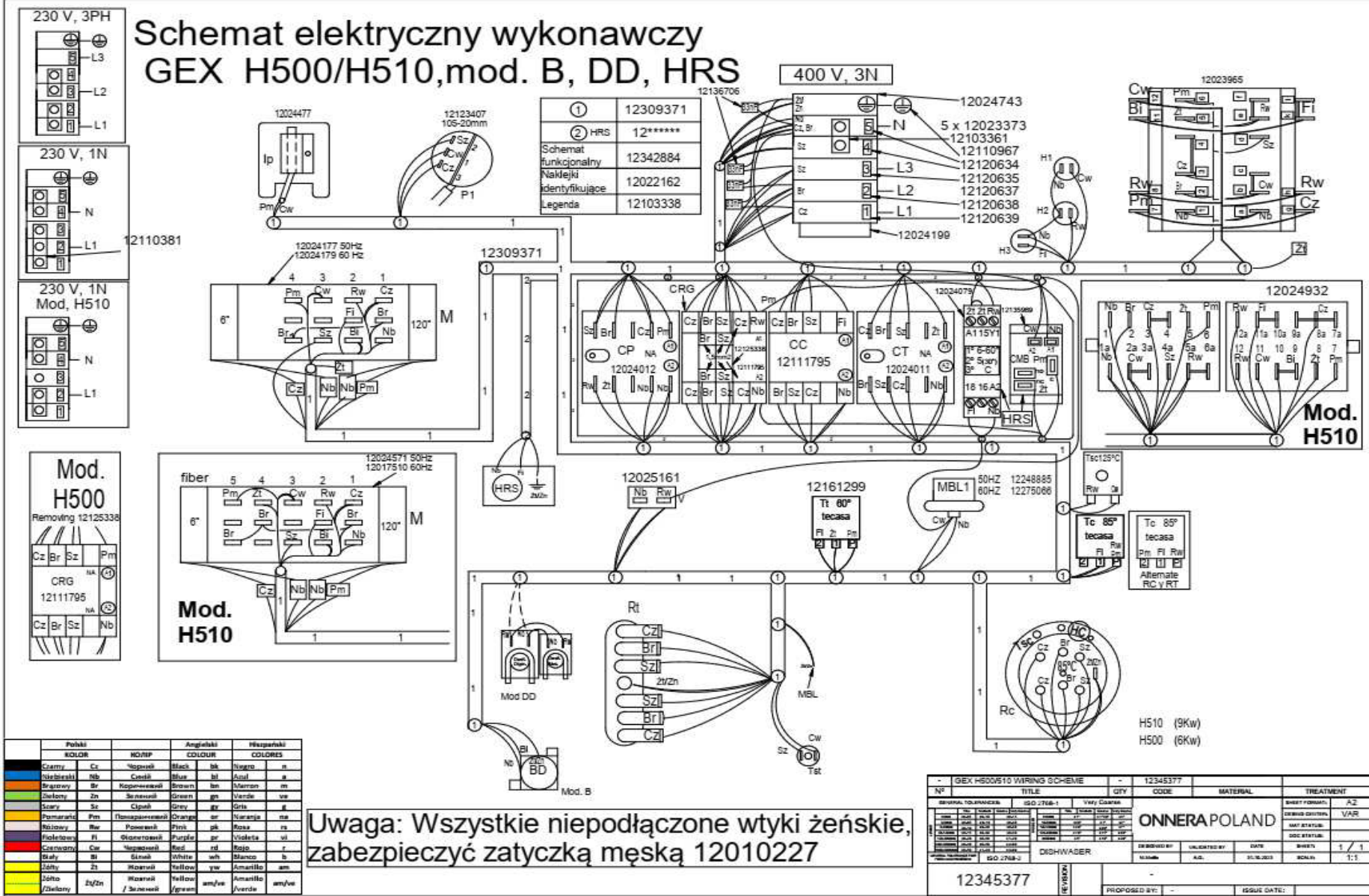


12342885 Electric Scheme
GT-OEM / GTX-OEM

GS-OEM / GSX-OEM B, DD, W



Schemat elektryczny wykonawczy GEX H500/H510, mod. B, DD, HRS



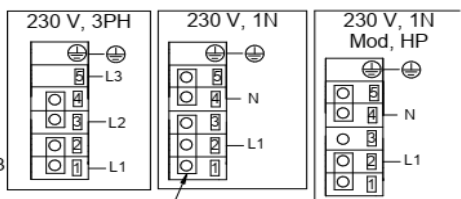
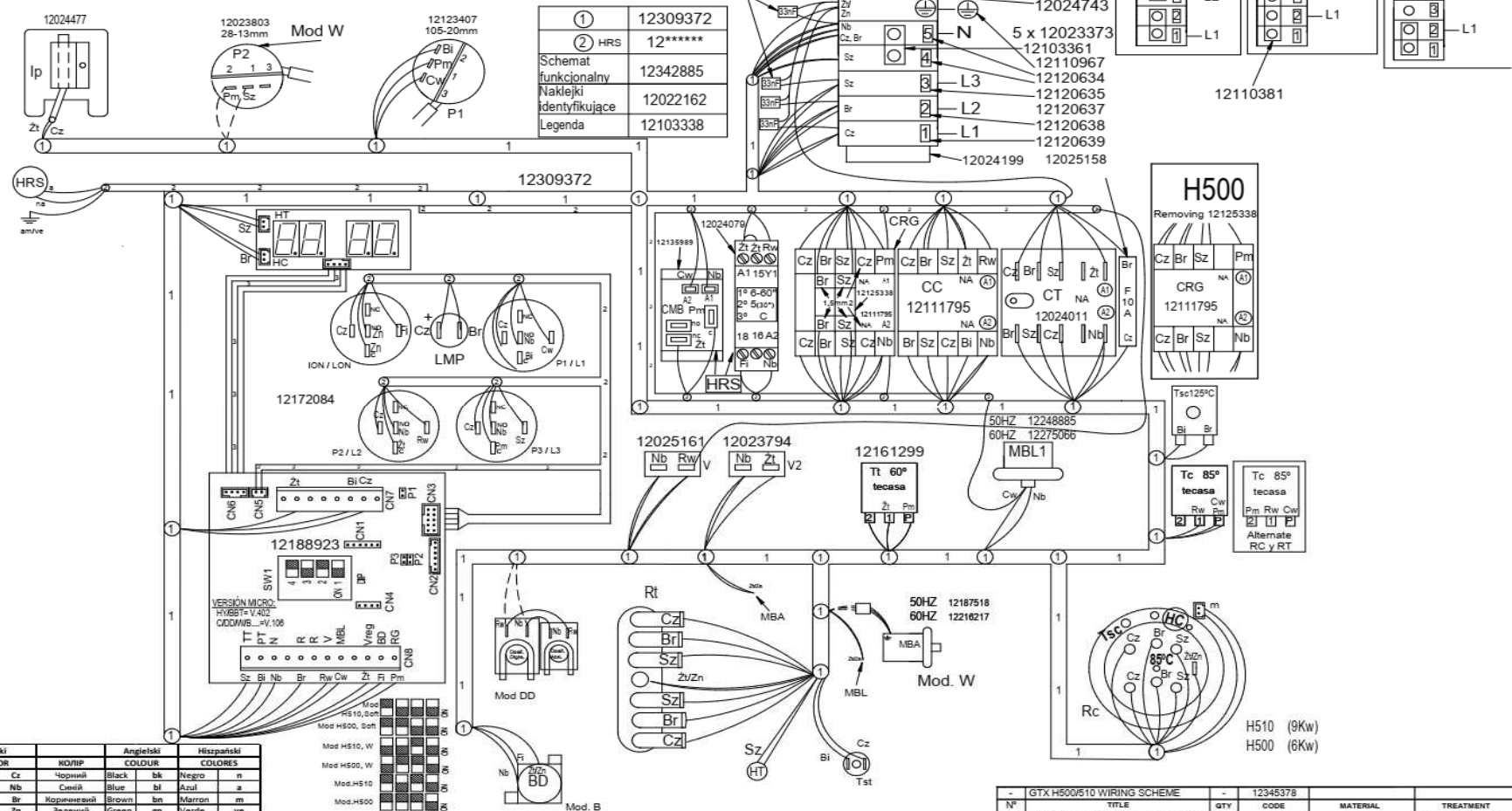
①	12309371
②	HRS 12*****
Schemat funkcjonalny 12342884	
Naklejki 12022162	
Identyfikujące 12022162	
Legenda 12103338	

Polaki	KOLOR	NOVIP	Angielski	COLOUR	Wspieraki	COLORES
Czarny	Cz	Černá	Black	bk	czarna	cz
Niebieski	Nb	Černá	Blue	bl	niebieski	nb
Brazowy	Br	Kopenevaal	Brown	bn	brazowy	br
Zielony	Zn	Grasvaal	Green	gn	zielony	zn
Szary	Sz	Černá	Grey	gr	szary	sz
Pomarańczowy	Pm	Oranjevaal	Orange	or	pomarańczowy	pm
Różowy	Rw	Pinkvaal	Pink	pk	różowy	rw
Fioletowy	Fl	Violetvaal	Purple	pr	fioletowy	fl
Czerwony	Cw	Roodvaal	Red	rd	czerwony	cw
Biały	Bl	Witvaal	White	wh	biały	bl
Żółty	Zt	Gelvaal	Yellow	yl	żółty	zt
Złoty	Zl	Gulvaal	Yellow	yl	żółty	zt
Zielony	Zl/Zn	Grasvaal	Green	gn	zielony	zn

Uwaga: Wszystkie niepodłączone wtyki żeńskie, zabezpieczyć zatyczką męską 12010227

GEX H500/H510 WIRING SCHEME		12345377	
NO	TITLE	QTY	CODE
ONNERA POLAND			
DISHWASER		DESIGNED BY	DATE
12345377		ISSUED BY	DATE
PROPOSED BY		ISSUE DATE	

Schemat elektryczny wykonawczy GTX H500/H510, mod. B, W, DD, HRS



KOLOR	KOD/FP	Angielski	Hiszpański
COLOUR	COLOUR	COLOUR	COLOURS
Czarny	Cz	Black	bk
Niebieski	Nb	Blue	bl
Brazowy	Br	Brown	bn
Zielony	Zn	Green	gn
Szary	Sz	Grey	gy
Pomarańczowy	Pm	Orange	or
Różowy	Rw	Pink	pk
Fioletowy	Fi	Purple	pl
Czerwony	Cw	Red	rd
Biały	Bi	White	wh
Żółty	Żt	Yellow	yw
Żółto / Zielony	Żt/Zn	Yellow / Green	am/vr

Uwaga: Wszystkie niepodłączone wtyki żeńskie, zabezpieczyć zatyczką męską 12010227

GTX H500/510 WIRING SCHEME		12345378	
NO	TITLE	QTY	CODE
GENERAL TOLERANCES: ISO 2768-M		Very Coarse	
DISHWASER		DESIGNED BY	VALIDATED BY
12345378			
PROPOSED BY:		ISSUE DATE:	

Schemat elektryczny wykonawczy GSX H500/H510 B DD, HRS, SOFT



①	12309373
②	SOFT 12315106
③	HRS 12274984
	Schemat funkcjonalny 12342886
	Naklejki identyfikujące 12022162
	Legenda 12103338

Polski	KOLOR	Angielski	COLOUR	Wspzárski	COLORES
Czarny	Cz	Čorný	black	čk	černo
Niebieski	Nb	čný	blue	čl	čzulo
Brazowy	Br	čornowý	brown	čn	čmarro
Zielony	Zn	čelony	green	čn	čverde
Szary	Sz	črý	grey	čy	čgris
Pomarańczowy	Pm	čornarany	orange	čn	čnaranja
Różowy	Rw	čorny	pink	čk	črosa
Fioletowy	Fl	čioletowy	purple	čr	čvioleta
Czerwony	Cw	čerwoný	red	čd	črojo
Biały	Bl	čelny	white	čh	čblanco
Żółty	Żt	čowaty	yellow	čw	čamarillo
Żółto / Zielony	Żt/Zn	čowaty / čelony	yellow / green	čw / čn	čamarillo / čverde

Uwaga: Wszystkie niepodłączone wtyki żeńskie, zabezpieczyć zatyczką męską 12010227

GSX H500/H510 WIRING SCHEME		12345460
NO	TITLE	QTY
GENERAL TOLERANCES: ISO 2768-1	ISO 2768-1	VERY COARSE
DESIGNED BY	VALIDATED BY	DATE
12345460		31.10.2023
DISHWASER		SCALE: 1:1
12345460		ISSUE DATE:

Simb / LENG		ESPAÑOL	ENGLISH	DEUTSCH
PE		= Puesta a tierra	Earth ground	Erdung
P		= Puente electrico conexión	Electric bridge	Elektrische Brücke
BA		= Bomba de aclarado	Rinse pump	Spülmittel Dossierpumpe
BD		= Bomba de desagüe	Drain pump	Abflußpumpe
C, C1, C2		= Condensador	Capacitor	Kondensator
CMB		= Contactor bomba lavado	Wash pump contactor	Türrelais
Cc		= Contactor calentamiento calderin	Boiler heater contactor	Kontaktschütz Waschpumpe
Ct		= Contactor calentamiento tanque	Tank heater contactor	Kontaktschütz Boilerheizung
CP, KP		= Rele puerta	Door relay	Kontaktschütz Heizung Tank
Ds, Abr		= Dosificador abrillantador	Rinse dispenser	Klarspülmittel Dossierpumpe
Ds, Det		= Dosificador detergente	Detergent dispenser	Dosierer Spülmittel
F		= Fusible	Fuse	Fuse
H1		= Lampara encendido	Operation light	Betriebsanzeigelampe
H2, H5		= Lampara marcha	Start light	Startanzeigelampe
H3		= Lampara maquina preparada	Machine ready light	Betriebsbereitschaftsanzeigelampe
H4		= Lampara falta sal	Missing salt light	Lampe Mangel Salz
HRS		= Sistema recuperador energia	Heat recovery system	System für Hitze Rückgewinnung
IG		= Interruptor general	Main switch	Hauptschalter
IP		= Interruptor de puerta	Door switch	Mikroschalter Tür
Ist		= Pulsador de marcha	Start push button	Schalter (Ein)
L1,L2,L3		= Fase conexión electrica	Power supply phases	Stromanschluss Phasen
MB1, MB2		= Bomba de lavado 1,2	Wash pump 1,2	Waschpumpe 1,2
M		= Motor programador lavado	Washing machine timer motor	Motor Programmierereinrichtung
M1,2,3,4,5		= Micros programador lavado	Washing machine timer switch	Motor Programmierereinrich. Betrieb
M20,21,22,23		= Programador regeneracion	Regeneration timer	Motor Programmierereinrich. Spülen
P1		= Presostato tanque	Tank water level switch	Tank Druckwächter
P2		= Presostato de seguridad	Water Hi level limit switch	Abflubpumpe Druckwächter
P3		= Presostato calderin	Boiler water level switch	Boiler Druckwächter
PRG		= Programador electronico	Electronic timer	Elektronischer Programmierer
PRG,P2		= Puente soft start	Soft start jumper	Soft Start Brücke
RC		= Resistencia calentamiento calderin	Boiler heater	Heizwiderstand Boiler
RG		= Rele general	Main relay	Stromversorgungsanschluß Gener.
RST		= Rele marcha	Run relay	Relais
RT		= Resistencia calentamiento tanque	Tank heater	Heizwiderstand Tank
SC		= Sonda temperatura calderin	Boiler temperature probe	Temperatursensor Boiler
ST		= Sonda temperatura tanque	Tank temperature probe	Temperatursensor Tank
TC		= Termostato calderin	Boiler thermostat	Thermostat Boiler
Tmp		= Temporizador	Timer	Timer
TRF		= Transformador	Transformer	Transormator
TSC		= Termostato limitador calderin	Boiler Hi-limit thermostat	Begrenzer Boiler
TST		= Termostato limitador tanque	Tank Hi-limit thermostat	Begrenzer Tank
Tt		= Termostato tanque	Tank thermostat	Thermostat Tank
V		= Electrovalvula llenado tanque	Boiler filling solenoid valve	Elektroventil Füllen und Spülen
Vf		= Electrovalvula lenado calderin	Tank filling solenoid valve	Elektroventil Füllen und Spülen
VR1,VR2,VR3		= Electrovalvula regeneracion	Regeneration valve	Regenerierventil
COLOR		COLORES	COLOUR	FARBEN
BLK, bk, n		= Negro	Black	Schwarz
BLU, bl, a		= Azul	Blue	Blau
BRN, bn, m		= Marrón	Brown	Braun
GRN, gn, ve		= Verde	Green	Grün
GRY, gy, g		= Gris	Grey	Grau
ORG, or, na		= Naranja	Orange	Orange
PNK, pk, rs		= Rosa	Pink	Rosa
PRP, pr, vi		= Violeta	Purple	Violett
RED, rd, r		= Rojo	Red	Rot
WHT, wh, b		= Blanco	White	Weiß
YEL, yw, am		= Amarillo	Yellow	Gelb
YW/GN, am/ve		= Amarillo/verde	Yellow / green	Gelb / grün
				12103338