

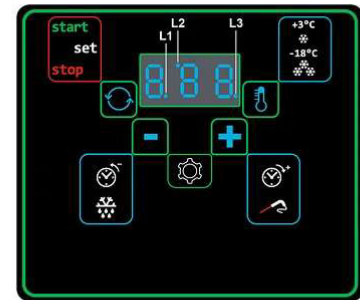
# TECHNISCHE DOKUMENTATION



KBS Gastrotechnik GmbH – Schoßbergstraße 26 – 65201 Wiesbaden

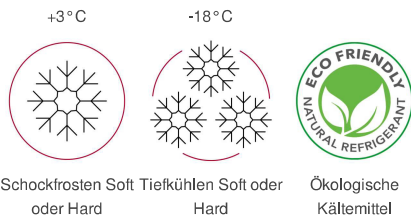
## Control Panel

L1 - LED mit Dezimalpunktfunktion für die Zeitanzeige. L2 - LED mit Anzeigefunktion für gewählten negativen Schnellkühlungszyklus. L3 - Dauerhaft leuchtend: LED mit Anzeigefunktion für den aktuellen Schnellkühlungszyklus; Blinkend: LED mit Anzeigefunktion für die aktuelle Konservierungsphase.



Modell: **CF031AE-R290**

SCHOCKFROSTER SCHRANK - 3 X GN 1/1. +3 / -32 °C - LUFTGEKÜHLTE EINHEIT



Schockfrost Soft Tiefkühlen Soft oder Hard

Ökologische Kältemittel

**KONTROLLGERÄTE**

- HACCP-Alarmanzeige
- Kernsonde mit 1 Messstelle

**KONSTRUKTIONSMERKMALE**

- Monostruktur Herstellung.
- Aus Edelstahl innen.
- Außen aus satiniertem Scotch-Brite-Edelstahl.
- Isolierung aus hochdichtem PU ohne CFC und HCFC (42 kg/m<sup>3</sup>).
- Selbstschließtüren und Magnetdichtungen.
- Zelle mit abgerundeten Ecken für einfache Reinigung
- Ergonomischer Griff aus Edelstahl in voller Höhe
- Indirekt durchströmte Verbundlüfter am Produkt
- Automatisch rückstellende thermische Schutzvorrichtung zum Schutz des Kompressors
- Verdampferschlange aus Kupfer-Aluminium, kataphoretisch lackiert
- Verflüssigerregister aus Kupfer mit Hochleistungs-Aluminiumlamellen
- Der Verdampfer ist für eine ordnungsgemäße Wartung leicht zugänglich
- Pfannenträger aus Edelstahl, die ohne Werkzeug entfernt werden können

**VERFLÜSSIGEREINHEIT**

- Bereitstellung für andere Kältemittelgassorten auf Anfrage
- Automatische Abtauung und Kondenzwasser Verdunstungs.
- Ökologische Kältemittel R290
- Gekapselter Kompressor

**SERIENAUSSTATTUNG**

- 1-Punkt-Kernsonde

**Kapazität**

Kapazität	3 x GN 1/1		
Achsabstand	mm	80	inch 3.1

**Maße**

Breite	mm	560	inch 22.0
Tiefe	mm	700	inch 27.6
Höhe	mm	520	inch 20.5
Breite der Verpackung	mm	650	inch 25.6
Verpackungstiefe	mm	700	inch 27.6
Höhe der Verpackung	mm	700	inch 27.6
Nettogewicht	kg	52	lbs 114.7
Bruttogewicht	kg	58	lbs 127.9
Volumen	m <sup>3</sup>	0.2	ft <sup>3</sup> 7.1
Verpackungsvolumen	m <sup>3</sup>	0.3	ft <sup>3</sup> 10.6
PU-Isolierung - Stärke	mm	60	inch 2.4

**Technische Daten**

Arbeitstemperatur	°C	+3 °C / -32 °C	°F	NaN
Motor	An Bord			
Typ Kühlung	Luft			
PU-Isolierung - Stärke	mm	60	inch	2.4
Kühlmittel - Typ	R290			
Kühlmittel - Menge	g	150	oz	5.29

**Versorgung**

Versorgungsspannung	1N-AC 230 V		
Elektrische Absorption	A	3.47	
Frequenz	Hz	50	
Elektrische Gesamtleistung	kW	0.659	
Kühlleistung *	kW	0.552	

**Kühlleistung**

Kapazität Schock-Kühlung in 90'   +90 / +3 °C	kg	8	lbs	17.6
Kapazität Schock-Gefrierung in 240'    +90 / -18 °C	kg	5	lbs	11.0
Kapazität Schock-Kühlung in 120'   +65 / +10 °C - BC-Norm ISO 22042	kg	5	lbs	11.0
Kapazität Schock-Gefrierung in 270'   +65 / -18 °C - BF-Norm ISO 22042	kg	5	lbs	11.0
Schock-Kühlung Zykluszeit - BC-Norm ISO 22042	min	51		
Schock-Gefrierung Zykluszeit - BF-Norm ISO 22042	min	192		
Energieverbrauch bei Schock-Kühlung - BC-Norm ISO 22042	kW h / kg	0.128		
Energieverbrauch bei Schock-Gefrierung BF-Norm ISO 22042	kW h / kg	0.396		

**Emissionen**

Lärm	db	<	70
------	----	---	----

\* Tiefkühlung: Verdampfungstemperatur -25 °C / Kondensationstemperatur +45 °C