

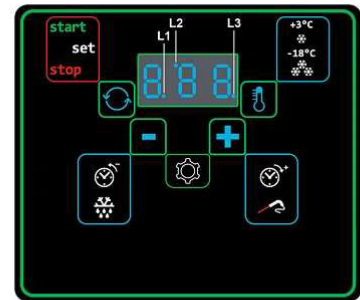
TECHNISCHE DOKUMENTATION



KBS Gastrotechnik GmbH – Schoßbergstraße 26 – 65201 Wiesbaden

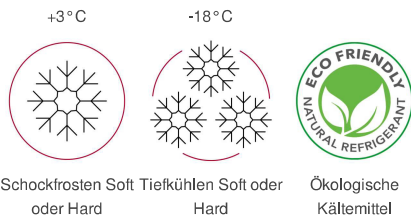
Control Panel

L1 - LED mit Dezimalpunktfunktion für die Zeitanzeige. L2 - LED mit Anzeigefunktion für gewählten negativen Schnellkühlungszyklus. L3 - Dauerhaft leuchtend: LED mit Anzeigefunktion für den aktuellen Schnellkühlungszyklus; Blinkend: LED mit Anzeigefunktion für die aktuelle Konservierungsphase.



Modell: **SB-081-RA-R290**

SCHOCKFROSTER SCHRANK - 8 X GN 1/1. +3 / -40 °C - LUFTGEKÜHLTE EINHEIT



Schockfrost Soft Tiefkühlen Soft oder Hard

Ökologische Kältemittel

KONTROLLGERÄTE

- HACCP-Alarmanzeige
- Kernsonde mit 1 Messstelle

KONSTRUKTIONSMERKMALE

- Monostruktur Herstellung.
- Aus Edelstahl innen.
- Außen aus satiniertem Scotch-Brite-Edelstahl.
- Isolierung aus hochdichtem PU ohne CFC und HCFC (42 kg/m³).
- Selbstschließtüren und Magnetdichtungen.
- Zelle mit abgerundeten Ecken für einfache Reinigung
- Ergonomischer Griff aus Edelstahl in voller Höhe
- Indirekt durchströmte Verbundlüfter am Produkt
- Automatisch rückstellende thermische Schutzvorrichtung zum Schutz des Kompressors
- Verdampferschlange aus Kupfer-Aluminium, kataphoretisch lackiert
- Verflüssigerregister aus Kupfer mit Hochleistungs-Aluminiumlamellen
- Der Verdampfer ist für eine ordnungsgemäße Wartung leicht zugänglich
- Pfannenträger aus Edelstahl, die ohne Werkzeug entfernt werden können

VERFLÜSSIGEREINHEIT

- Bereitstellung für andere Kältemittelgassorten auf Anfrage
- Automatische Abtauung und Kondenzwasser Verdunstungs.
- Ökologische Kältemittel R290
- Gekapselter Kompressor

SERIENAUSSTATTUNG

- 1-Punkt-Kernsonde

OPTIONEN BEI GERÄTEBESTELLUNG ANFORDERN

PSX-091: Tür mit Linksanschlag

SKRT-02: Rädersatz, 2 mit Bremse

Kapazität

Kapazität	10 x GN 1/1		
Achsabstand	mm	40	inch 1.6
Anzahl der Pfannen - h 20	18		
Achsabstand des Pfannen - h 20	mm	36.5	inch 1.4
Anzahl der Pfannen - h 40	12		
Achsabstand des Pfannen - h 40	mm	54.75	inch 2.2
Anzahl der Pfannen - h 65	9		
Achsabstand des Pfannen - h 65	mm	73	inch 2.9

Maße

Breite	mm	790	inch	31.1
Tiefe	mm	850	inch	33.5
Höhe	mm	1460	inch	57.5
Breite der Verpackung	mm	830	inch	32.7
Verpackungstiefe	mm	970	inch	38.2
Höhe der Verpackung	mm	1610	inch	63.4
Nettogewicht	kg	150	lbs	330.8
Bruttogewicht	kg	190	lbs	418.9
Volumen	m ³	1	ft ³	35.3
Verpackungsvolumen	m ³	1.3	ft ³	45.9
Nutzbare innere Breite	mm	670	inch	26.4
Innere Tiefe	mm	450	inch	17.7
PU-Isolierung - Stärke	mm	60	inch	2.4

Technische Daten

Arbeitstemperatur	°C	+3 °C / -40 °C	°F	NaN
Motor	An Bord			
Typ Kühlung	Luft			
PU-Isolierung - Stärke	mm	60	inch	2.4
Kühlmittel - Typ	R290			
Kühlmittel - Menge	g	150	oz	5.29

Versorgung

Versorgungsspannung	1N-AC 230 V			
Elektrische Absorption	A	5.61		
Frequenz	Hz	50		
Elektrische Gesamtleistung	kW	1151		
Kühlleistung *	kW	1,137		

Kühlleistung

Kapazität Schock-Kühlung in 90' +90 / +3 °C	kg	35	lbs	77.2
Kapazität Schock-Gefrierung in 240' +90 / -18 °C	kg	25	lbs	55.1
Kapazität Schock-Kühlung in 120' +65 / +10 °C - BC-Norm ISO 22042	kg	30	lbs	66.2
Kapazität Schock-Gefrierung in 270' +65 / -18 °C - BF-Norm ISO 22042	kg	15	lbs	33.1
Schock-Kühlung Zykluszeit - BC-Norm ISO 22042	min	102		
Schock-Gefrierung Zykluszeit - BF-Norm ISO 22042	min	268		
Energieverbrauch bei Schock-Kühlung - BC-Norm ISO 22042	kW h / kg	0.085		
Energieverbrauch bei Schock-Gefrierung BF-Norm ISO 22042	kW h / kg	0.252		

Emissionen

Lärm	db	< 70
------	----	------

* Tiefkühlung: Verdampfungstemperatur -25 °C / Kondensationstemperatur +45 °C