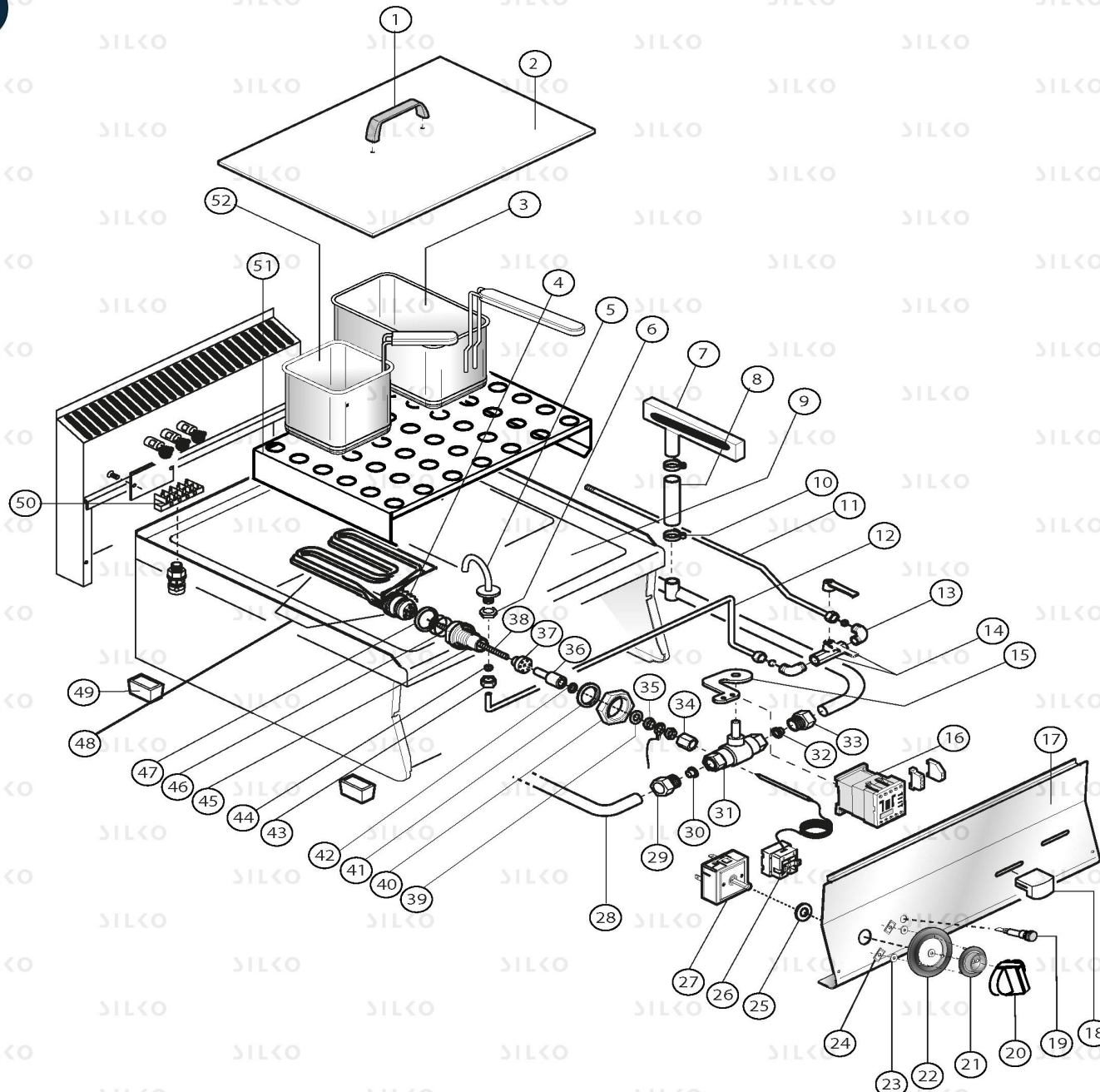


EXPLOSIONSZEICHNUNG



KBS Gastrotechnik GmbH – Schoßbergstraße 26 – 65201 Wiesbaden



ELEKTRO NUDELKOCHER

Pos.	Art.- Nr.	Vorherige Artikeln	Bezeichnung	Anmerkungen	Gültig ab:	Gültig bis:
0001	MACM073100		GRIFF [C] MT/105			
0002	CR0933100		COPERCHIO CUOCIPASTA SNACK M40			
0003	CR0932051		KORB [C] NUDELKOCHER SNACK			
0004	MACM200100		SCHMIERE [C]			
0005	MA1031112300		KRÜMMER [C]			
0006	MA1033703200		MUTTER [C] M16X1,5			
0007	MA1031108100		UEBERLAUFROHR [C]			
0008	MA1036100700		GUMMIROHR [C]			
0009	CR0931751		ASS.PIANO CUOCIPASTA 60 M40			
0010	MA30475999		STAHLSCHELLE [C]			
0011	CR0933870		ASS. TUBO ALIMENTAZIONE ACQUA 60 M40			
0012	CR0934210		TUBO CARICO RUBINETTO-PIANO CP 60 M40			
0013	MA1032500300		ANSCHLUSS [C]			
0014	MA1031400313		VENTIL [C]			
0015	MA1031400400		HEBEL [C] ABLAUFHAHN			
0016	MACM187301	MACM187300	SCHALTSCHÜTZ			
0017	CR0931630		CRUSCOTTO CUOCIPASTA EL. A 60 M40			
0018	MA1036702000		GRIFF [C]			
0019	CR0587500		ORANGE KONTROLLAMPE [C] Ø13,5MM 230V			
0020	CR1095040		KNEBEL [C] WELLE E15 D. 6			
0021	CR0581190		BUCHSE [C]			
0022	CR1095240		PLACCA SERIG. REG.ENERG.P/CP SILKO			
0023	CR0588510		DICHTUNG [C] BEDIENUNGSBRETT 900			
0024	CR0588950		VERLÄNGERUNG ABLAUF NUDELKOCHER 900			
0025	MA2993700		DICHTUNG [C]			
0026	MA1878900		THERMOSTAT [C] 135°C	135°C		
0027	LA65080250		ENERGIEREGLER			
0028	CR0932610		ROHR [C]			
0029	MA866000		ANSCHLUSS [C]			
0030	MA866200		KEGEL [C] D. 18			
0031	MA1450500		ABLAUFHAHN [C]			
0032	MA866200		KEGEL [C] D. 18			
0033	MA866000		ANSCHLUSS [C]			
0034	MA1868700		ANSCHLUSS [C]			
0035	MA1033514900		MUTTER [C] M10X1			
0036	MA1869500		DISTANZIERSTÜCK [C] HEIZELEMENT			

Pos.	Art.- Nr.	Vorherige Artikeln	Bezeichnung	Anmerkungen	Gültig ab:	Gültig bis:
0037	MA1815014		BUCHSE [C] FÜR BLOCKHEIZUNG			
0038	MA1869600		STIFT [C] HEIZELEMENTHALTER FÜR NUDELKOCHER			
0039	LA61400051	MA15800699	UNTERLEGSCHIEBE [C]- min 10 stk oder Vielfache			
0040	MA14044599		GEGENMUTTER [C]			
0041	MA1814700		DICHTUNG [C] 153 SI80			
0042	MA15812699		UNTERLEGSCHIEBE [C] 10,5X18 - min 10 stk oder Vielfache			
0043	MA1326500		MUTTER			
0044	MA86720		KEGEL			
0045	MA1814600		HEIZUNGENBUCHSE [C]			
0046	MA1814400		DICHTUNG [C] 4131 SI80	PER 2		
0047	MA1814500		DICHTUNG [C]			
0048	MA1870000		HEIZELEMENT, PASTA KOCHER 5,67KW 23			
0049	MA1036021613		FUSS [C]			
0050	MA1037104000		6 POLE-KLEMMBRETT [C] 450V			
0051	CR0970870		DOPPELBODEN [C] CP 60 M40			
0052	CR0972640		KORB FÜR NUDELKOCHER 1/6 H125			