

# TECHNISCHE DOKUMENTATION



KBS Gastrotechnik GmbH – Schoßbergstraße 26 – 65201 Wiesbaden

# Technisches Datenblatt



## Produktmerkmale

### Bain Marie elektrisch 2x GN 1/1 - 150 ohne Unterbauten

Modell

SAP -Code

0000076



- Abflusstyp: an der Fronttafel
- Abfluss: Ja
- Sicherheitsabfluss: Ja
- Material: AISI 304 obere Platte, AISI 430 Umhüllung
- Schutz der Kontrollen: IPX4
- Maximale Gerätetemperatur [° C]: 90

<b>SAP -Code</b>	0000076	<b>Power Electric [KW]</b>	3.000
<b>Netzbreite [MM]</b>	658	<b>Wird geladen</b>	230 V / 1N - 50 Hz
<b>Nettentiefe [MM]</b>	609	<b>Anzahl der GN / en</b>	2
<b>Nettohöhe [MM]</b>	290	<b>GN / EN -Größe im Gerät</b>	GN 1/1
<b>Nettogewicht / kg]</b>	20.00	<b>GN -Gerätetiefe</b>	150

# Technisches Datenblatt



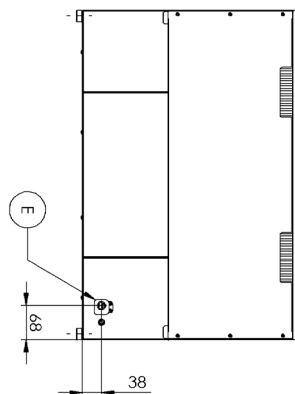
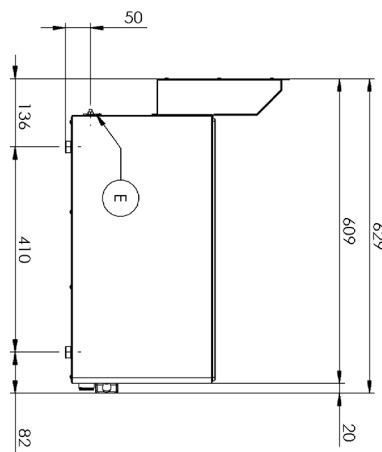
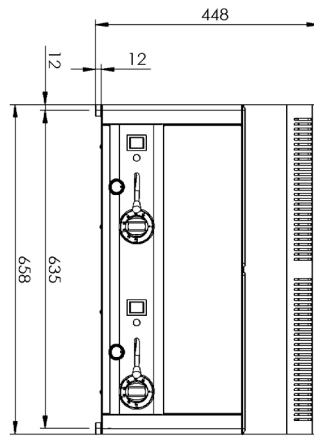
Technische Zeichnung

Bain Marie elektrisch 2x GN 1/1 - 150 ohne Unterbauten

Modell

SAP -Code

0000076



### Bain Marie elektrisch 2x GN 1/1 - 150 ohne Unterbauten

Modell

SAP -Code

0000076

# 1

#### **Nationärin**

lange Lebensdauer

Edelstahlwiderstand von AISI 304

Das Material rostet nicht

- Einsparungen bei Serviceinterventionen
- Einfache Reinigung und Wartung von Geräten

# 2

#### **Grad des Schutzes von Kontrollen IPX4**

Wartung -frei

Wasserbeständigkeit

lange Lebensdauer

- Einsparungen bei Serviceinterventionen
- größere Arbeitssicherheit für das Personal

# 3

#### **Manipulation**

Einfache Portabilität

- Flexibilität in der Küche, die Möglichkeit, für Bankette zu verwenden

# Technisches Datenblatt



technische Parameter

## Bain Marie elektrisch 2x GN 1/1 - 150 ohne Unterbauten

Modell

SAP -Code

00000076

### 1. SAP -Code:

00000076

### 2. Netzbreite [MM]:

658

### 3. Nettentiefe [MM]:

609

### 4. Nettohöhe [MM]:

290

### 5. Nettogewicht / kg]:

20.00

### 6. Bruttobreite [MM]:

725

### 7. Grobtiefe [MM]:

710

### 8. Bruttohöhe [MM]:

540

### 9. Bruttogewicht [kg]:

22.00

### 10. Gerätetyp:

Elektrisches Gerät

### 11. Konstruktionstyp des Geräts:

Tischgerät

### 12. Power Electric [KW]:

3.000

### 13. Wird geladen:

230 V / 1N - 50 Hz

### 14. Schutz der Kontrollen:

IPX4

### 15. Material:

AISI 304 obere Platte, AISI 430 Umhüllung

### 16. Indikatoren:

Betrieb und Heizen

### 17. Arbeitsplatztyp:

Eingepresst - komfortable Wartung und Reinigung

### 18. Arbeitsplatzmaterial:

AISI 304

### 19. Dicke der Arbeitsplatte [MM]:

0.80

### 20. Beckenabmessungen [mm x mm x mm]:

2x328 x 609 x 290

### 21. Maximale Gerätetemperatur [° C]:

90

### 22. Mindestvorrichtungstemperatur [° C]:

30

### 23. Verstellbare Füße:

Ja

### 24. Anzahl der Becken:

2

### 25. Beckenmaterial:

AISI 304 - Hochqualitäts-Edelstahl

### 26. Abflusstyp:

an der Fronttafel

### 27. Abfluss:

Ja

### 28. Sicherheitsabfluss:

Ja

# Technisches Datenblatt



technische Parameter

Bain Marie elektrisch 2x GN 1/1 - 150 ohne Unterbauten

Modell

SAP -Code

0000076

**29. Anzahl der GN / en:**

2

**31. GN -Gerätetiefe:**

150

**30. GN / EN -Größe im Gerät:**

GN 1/1

**32. Heizort:**

unter dem Wannenboden